

ГРАФИЧЕСКОЕ ОПИСАНИЕ

местоположения границ населенных пунктов, территориальных зон, особо охраняемых природных территорий, зон с особыми условиями использования территории

Публичный сервитут ВЛ-0,4кВ №2 от ТП №98, инв.351220

(наименование объекта, местоположение границ которого описано (далее - объект))

Раздел 1

Сведения об объекте		
N п/п	Характеристики объекта	Описание характеристик
1	2	3
1	Местоположение объекта	Челябинская область, Чебаркульский р-н
2	Площадь объекта ± величина погрешности определения площади ($P \pm \Delta P$), м ²	47608 ± 76
3	Иные характеристики объекта	<p>1. Иные идентифицирующие сведения: Правообладатель: Публичное акционерное общество «Россети Урал» ОГРН 1056604000970 от 28.02.2005 ИНН 6671163413 Адрес 620026, Свердловская обл., г. Екатеринбург, ул. Мамина-Сибиряка, стр. 140, 8(343) 293-24-60, email: delo@rosseti-ural.ru.</p> <p>2. Цель установления публичного сервитута: Размещение объектов электросетевого хозяйства, тепловых сетей, водопроводных сетей, сетей водоотведения, линий и сооружений связи, линейных объектов системы газоснабжения, нефтепроводов и нефтепродуктопроводов, их неотъемлемых технологических частей, если указанные объекты являются объектами федерального, регионального или местного значения, либо необходимы для организации электро-, газо-, тепло-, водоснабжения населения и водоотведения, подключения (технологического присоединения) к сетям инженерно-технического обеспечения, либо переносятся в связи с изъятием земельных участков, на которых они ранее располагались, для государственных или муниципальных нужд (далее также - инженерные сооружения)</p> <p>3. Срок публичного сервитута: Продолжительность: 49 лет</p>

Раздел 2

Сведения о местоположении границ объекта					
1. Система координат МСК-74, зона 2					
2. Сведения о характерных точках границ объекта					
Обозначение характерных точек границ	Координаты, м		Метод определения координат характерной точки	Средняя квадратическая погрешность положения характерной точки (Mt), м	Описание обозначения точки на местности (при наличии)
	X	Y			
1	2	3	4	5	6
1	581774.53	2257557.54	Метод спутниковых геодезических измерений (определений)	0.1	-
2	581797.26	2257504.21	Метод спутниковых геодезических	0.1	-

Сведения о местоположении границ объекта					
1. Система координат МСК-74, зона 2					
2. Сведения о характерных точках границ объекта					
Обозначение характерных точек границ	Координаты, м		Метод определения координат характерной точки	Средняя квадратическая погрешность положения характерной точки (M _t), м	Описание обозначения точки на местности (при наличии)
	X	Y			
			измерений (определений)		
3	581813.95	2257465.05	Метод спутниковых геодезических измерений (определений)	0.1	-
4	581826.27	2257439.66	Метод спутниковых геодезических измерений (определений)	0.1	-
5	581834.93	2257419.63	Метод спутниковых геодезических измерений (определений)	0.1	-
6	581848.35	2257388.62	Метод спутниковых геодезических измерений (определений)	0.1	-
7	581862.29	2257356.39	Метод спутниковых геодезических измерений (определений)	0.1	-
8	581880.37	2257314.59	Метод спутниковых геодезических измерений (определений)	0.1	-
9	581900.41	2257268.27	Метод спутниковых геодезических измерений (определений)	0.1	-
10	581913.85	2257237.20	Метод спутниковых геодезических измерений (определений)	0.1	-
11	581928.03	2257205.18	Метод спутниковых геодезических измерений (определений)	0.1	-
12	581944.22	2257168.64	Метод спутниковых геодезических измерений (определений)	0.1	-
13	581958.21	2257137.07	Метод спутниковых геодезических измерений (определений)	0.1	-
14	581970.89	2257105.20	Метод спутниковых геодезических измерений (определений)	0.1	-
15	581972.97	2257075.16	Метод спутниковых геодезических измерений (определений)	0.1	-

Сведения о местоположении границ объекта					
1. Система координат МСК-74, зона 2					
2. Сведения о характерных точках границ объекта					
Обозначение характерных точек границ	Координаты, м		Метод определения координат характерной точки	Средняя квадратическая погрешность положения характерной точки (Mt), м	Описание обозначения точки на местности (при наличии)
	X	Y			
16	581974.94	2257046.89	Метод спутниковых геодезических измерений (определений)	0.1	-
17	581975.18	2257013.43	Метод спутниковых геодезических измерений (определений)	0.1	-
18	581941.42	2257011.46	Метод спутниковых геодезических измерений (определений)	0.1	-
19	581901.18	2257009.09	Метод спутниковых геодезических измерений (определений)	0.1	-
20	581900.90	2257013.79	Метод спутниковых геодезических измерений (определений)	0.1	-
21	581941.14	2257016.16	Метод спутниковых геодезических измерений (определений)	0.1	-
22	581970.44	2257017.87	Метод спутниковых геодезических измерений (определений)	0.1	-
23	581970.24	2257046.71	Метод спутниковых геодезических измерений (определений)	0.1	-
24	581968.29	2257074.84	Метод спутниковых геодезических измерений (определений)	0.1	-
25	581966.25	2257104.14	Метод спутниковых геодезических измерений (определений)	0.1	-
26	581953.87	2257135.25	Метод спутниковых геодезических измерений (определений)	0.1	-
27	581939.92	2257166.74	Метод спутниковых геодезических измерений (определений)	0.1	-
28	581923.73	2257203.28	Метод спутниковых геодезических измерений (определений)	0.1	-
29	581910.45	2257233.27	Метод спутниковых геодезических	0.1	-

Сведения о местоположении границ объекта					
1. Система координат МСК-74, зона 2					
2. Сведения о характерных точках границ объекта					
Обозначение характерных точек границ	Координаты, м		Метод определения координат характерной точки	Средняя квадратическая погрешность положения характерной точки (M _t), м	Описание обозначения точки на местности (при наличии)
	X	Y			
			измерений (определений)		
30	581890.64	2257225.72	Метод спутниковых геодезических измерений (определений)	0.1	-
31	581864.09	2257215.61	Метод спутниковых геодезических измерений (определений)	0.1	-
32	581845.20	2257206.72	Метод спутниковых геодезических измерений (определений)	0.1	-
33	581843.20	2257210.98	Метод спутниковых геодезических измерений (определений)	0.1	-
34	581862.25	2257219.93	Метод спутниковых геодезических измерений (определений)	0.1	-
35	581888.96	2257230.12	Метод спутниковых геодезических измерений (определений)	0.1	-
36	581908.55	2257237.59	Метод спутниковых геодезических измерений (определений)	0.1	-
37	581896.09	2257266.41	Метод спутниковых геодезических измерений (определений)	0.1	-
38	581876.05	2257312.73	Метод спутниковых геодезических измерений (определений)	0.1	-
39	581857.97	2257354.53	Метод спутниковых геодезических измерений (определений)	0.1	-
40	581844.03	2257386.76	Метод спутниковых геодезических измерений (определений)	0.1	-
41	581830.61	2257417.77	Метод спутниковых геодезических измерений (определений)	0.1	-
42	581821.99	2257437.70	Метод спутниковых геодезических измерений (определений)	0.1	-

Сведения о местоположении границ объекта

1. Система координат МСК-74, зона 2

2. Сведения о характерных точках границ объекта

Обозначение характерных точек границ	Координаты, м		Метод определения координат характерной точки	Средняя квадратическая погрешность положения характерной точки (Mt), м	Описание обозначения точки на местности (при наличии)
	X	Y			
43	581809.67	2257463.11	Метод спутниковых геодезических измерений (определений)	0.1	-
44	581792.94	2257502.37	Метод спутниковых геодезических измерений (определений)	0.1	-
45	581774.33	2257546.00	Метод спутниковых геодезических измерений (определений)	0.1	-
46	581761.84	2257519.19	Метод спутниковых геодезических измерений (определений)	0.1	-
47	581741.41	2257475.32	Метод спутниковых геодезических измерений (определений)	0.1	-
48	581721.18	2257431.89	Метод спутниковых геодезических измерений (определений)	0.1	-
49	581700.22	2257386.87	Метод спутниковых геодезических измерений (определений)	0.1	-
50	581714.22	2257356.29	Метод спутниковых геодезических измерений (определений)	0.1	-
51	581727.21	2257327.92	Метод спутниковых геодезических измерений (определений)	0.1	-
52	581741.18	2257297.41	Метод спутниковых геодезических измерений (определений)	0.1	-
53	581752.56	2257272.56	Метод спутниковых геодезических измерений (определений)	0.1	-
54	581769.96	2257234.14	Метод спутниковых геодезических измерений (определений)	0.1	-
55	581783.46	2257204.33	Метод спутниковых геодезических измерений (определений)	0.1	-
56	581798.71	2257170.62	Метод спутниковых геодезических	0.1	-

Сведения о местоположении границ объекта					
1. Система координат МСК-74, зона 2					
2. Сведения о характерных точках границ объекта					
Обозначение характерных точек границ	Координаты, м		Метод определения координат характерной точки	Средняя квадратическая погрешность положения характерной точки (M _t), м	Описание обозначения точки на местности (при наличии)
	X	Y			
			измерений (определений)		
57	581806.45	2257153.52	Метод спутниковых геодезических измерений (определений)	0.1	-
58	581845.65	2257170.55	Метод спутниковых геодезических измерений (определений)	0.1	-
59	581885.21	2257189.90	Метод спутниковых геодезических измерений (определений)	0.1	-
60	581887.27	2257185.68	Метод спутниковых геодезических измерений (определений)	0.1	-
61	581847.63	2257166.29	Метод спутниковых геодезических измерений (определений)	0.1	-
62	581806.21	2257148.28	Метод спутниковых геодезических измерений (определений)	0.1	-
63	581774.08	2257133.40	Метод спутниковых геодезических измерений (определений)	0.1	-
64	581747.44	2257121.07	Метод спутниковых геодезических измерений (определений)	0.1	-
65	581722.77	2257110.11	Метод спутниковых геодезических измерений (определений)	0.1	-
66	581691.21	2257096.10	Метод спутниковых геодезических измерений (определений)	0.1	-
67	581655.22	2257078.51	Метод спутниковых геодезических измерений (определений)	0.1	-
68	581665.88	2257056.45	Метод спутниковых геодезических измерений (определений)	0.1	-
69	581679.33	2257028.61	Метод спутниковых геодезических измерений (определений)	0.1	-

Сведения о местоположении границ объекта

1. Система координат МСК-74, зона 2

2. Сведения о характерных точках границ объекта

Обозначение характерных точек границ	Координаты, м		Метод определения координат характерной точки	Средняя квадратическая погрешность положения характерной точки (Mt), м	Описание обозначения точки на местности (при наличии)
	X	Y			
70	581694.57	2256997.08	Метод спутниковых геодезических измерений (определений)	0.1	-
71	581731.05	2257006.58	Метод спутниковых геодезических измерений (определений)	0.1	-
72	581767.47	2257008.95	Метод спутниковых геодезических измерений (определений)	0.1	-
73	581809.49	2257009.97	Метод спутниковых геодезических измерений (определений)	0.1	-
74	581839.80	2257011.10	Метод спутниковых геодезических измерений (определений)	0.1	-
75	581865.14	2257013.19	Метод спутниковых геодезических измерений (определений)	0.1	-
76	581865.44	2257038.30	Метод спутниковых геодезических измерений (определений)	0.1	-
77	581870.14	2257038.24	Метод спутниковых геодезических измерений (определений)	0.1	-
78	581869.78	2257008.85	Метод спутниковых геодезических измерений (определений)	0.1	-
79	581840.08	2257006.40	Метод спутниковых геодезических измерений (определений)	0.1	-
80	581809.63	2257005.27	Метод спутниковых геодезических измерений (определений)	0.1	-
81	581767.67	2257004.25	Метод спутниковых геодезических измерений (определений)	0.1	-
82	581731.81	2257001.92	Метод спутниковых геодезических измерений (определений)	0.1	-
83	581693.92	2256992.06	Метод спутниковых геодезических	0.1	-

Сведения о местоположении границ объекта					
1. Система координат МСК-74, зона 2					
2. Сведения о характерных точках границ объекта					
Обозначение характерных точек границ	Координаты, м		Метод определения координат характерной точки	Средняя квадратическая погрешность положения характерной точки (M _t), м	Описание обозначения точки на местности (при наличии)
	X	Y			
			измерений (определений)		
84	581655.06	2256981.20	Метод спутниковых геодезических измерений (определений)	0.1	-
85	581612.55	2256969.33	Метод спутниковых геодезических измерений (определений)	0.1	-
86	581572.22	2256958.06	Метод спутниковых геодезических измерений (определений)	0.1	-
87	581523.79	2256944.53	Метод спутниковых геодезических измерений (определений)	0.1	-
88	581509.55	2256984.27	Метод спутниковых геодезических измерений (определений)	0.1	-
89	581494.39	2257026.59	Метод спутниковых геодезических измерений (определений)	0.1	-
90	581482.20	2257060.61	Метод спутниковых геодезических измерений (определений)	0.1	-
91	581469.68	2257057.43	Метод спутниковых геодезических измерений (определений)	0.1	-
92	581468.54	2257061.99	Метод спутниковых геодезических измерений (определений)	0.1	-
93	581485.18	2257066.21	Метод спутниковых геодезических измерений (определений)	0.1	-
94	581498.81	2257028.17	Метод спутниковых геодезических измерений (определений)	0.1	-
95	581513.97	2256985.85	Метод спутниковых геодезических измерений (определений)	0.1	-
96	581526.73	2256950.23	Метод спутниковых геодезических измерений (определений)	0.1	-

Сведения о местоположении границ объекта					
1. Система координат МСК-74, зона 2					
2. Сведения о характерных точках границ объекта					
Обозначение характерных точек границ	Координаты, м		Метод определения координат характерной точки	Средняя квадратическая погрешность положения характерной точки (Mt), м	Описание обозначения точки на местности (при наличии)
	X	Y			
97	581570.96	2256962.58	Метод спутниковых геодезических измерений (определений)	0.1	-
98	581611.29	2256973.85	Метод спутниковых геодезических измерений (определений)	0.1	-
99	581653.80	2256985.72	Метод спутниковых геодезических измерений (определений)	0.1	-
100	581689.95	2256995.82	Метод спутниковых геодезических измерений (определений)	0.1	-
101	581675.09	2257026.57	Метод спутниковых геодезических измерений (определений)	0.1	-
102	581661.64	2257054.41	Метод спутниковых геодезических измерений (определений)	0.1	-
103	581650.58	2257077.30	Метод спутниковых геодезических измерений (определений)	0.1	-
104	581634.63	2257077.99	Метод спутниковых геодезических измерений (определений)	0.1	-
105	581617.42	2257115.04	Метод спутниковых геодезических измерений (определений)	0.1	-
106	581596.44	2257160.09	Метод спутниковых геодезических измерений (определений)	0.1	-
107	581600.70	2257162.07	Метод спутниковых геодезических измерений (определений)	0.1	-
108	581621.68	2257117.02	Метод спутниковых геодезических измерений (определений)	0.1	-
109	581637.69	2257082.57	Метод спутниковых геодезических измерений (определений)	0.1	-
110	581651.60	2257081.97	Метод спутниковых геодезических	0.1	-

Сведения о местоположении границ объекта					
1. Система координат МСК-74, зона 2					
2. Сведения о характерных точках границ объекта					
Обозначение характерных точек границ	Координаты, м		Метод определения координат характерной точки	Средняя квадратическая погрешность положения характерной точки (M _t), м	Описание обозначения точки на местности (при наличии)
	X	Y			
			измерений (определений)		
111	581689.23	2257100.36	Метод спутниковых геодезических измерений (определений)	0.1	-
112	581720.87	2257114.41	Метод спутниковых геодезических измерений (определений)	0.1	-
113	581740.35	2257123.06	Метод спутниковых геодезических измерений (определений)	0.1	-
114	581708.03	2257135.68	Метод спутниковых геодезических измерений (определений)	0.1	-
115	581680.01	2257158.73	Метод спутниковых геодезических измерений (определений)	0.1	-
116	581650.43	2257183.10	Метод спутниковых геодезических измерений (определений)	0.1	-
117	581653.41	2257186.74	Метод спутниковых геодезических измерений (определений)	0.1	-
118	581682.99	2257162.35	Метод спутниковых геодезических измерений (определений)	0.1	-
119	581710.43	2257139.78	Метод спутниковых геодезических измерений (определений)	0.1	-
120	581746.37	2257125.75	Метод спутниковых геодезических измерений (определений)	0.1	-
121	581772.10	2257137.66	Метод спутниковых геодезических измерений (определений)	0.1	-
122	581802.17	2257151.59	Метод спутниковых геодезических измерений (определений)	0.1	-
123	581794.43	2257168.68	Метод спутниковых геодезических измерений (определений)	0.1	-

Сведения о местоположении границ объекта

1. Система координат МСК-74, зона 2

2. Сведения о характерных точках границ объекта

Обозначение характерных точек границ	Координаты, м		Метод определения координат характерной точки	Средняя квадратическая погрешность положения характерной точки (Mt), м	Описание обозначения точки на местности (при наличии)
	X	Y			
124	581779.18	2257202.39	Метод спутниковых геодезических измерений (определений)	0.1	-
125	581765.68	2257232.20	Метод спутниковых геодезических измерений (определений)	0.1	-
126	581749.22	2257268.53	Метод спутниковых геодезических измерений (определений)	0.1	-
127	581734.03	2257262.11	Метод спутниковых геодезических измерений (определений)	0.1	-
128	581732.21	2257266.45	Метод спутниковых геодезических измерений (определений)	0.1	-
129	581747.27	2257272.82	Метод спутниковых геодезических измерений (определений)	0.1	-
130	581736.90	2257295.45	Метод спутниковых геодезических измерений (определений)	0.1	-
131	581722.93	2257325.96	Метод спутниковых геодезических измерений (определений)	0.1	-
132	581709.94	2257354.33	Метод спутниковых геодезических измерений (определений)	0.1	-
133	581693.49	2257390.25	Метод спутниковых геодезических измерений (определений)	0.1	-
134	581678.74	2257354.25	Метод спутниковых геодезических измерений (определений)	0.1	-
135	581697.18	2257334.01	Метод спутниковых геодезических измерений (определений)	0.1	-
136	581714.31	2257315.21	Метод спутниковых геодезических измерений (определений)	0.1	-
137	581724.80	2257292.13	Метод спутниковых геодезических	0.1	-

Сведения о местоположении границ объекта					
1. Система координат МСК-74, зона 2					
2. Сведения о характерных точках границ объекта					
Обозначение характерных точек границ	Координаты, м		Метод определения координат характерной точки	Средняя квадратическая погрешность положения характерной точки (M _t), м	Описание обозначения точки на местности (при наличии)
	X	Y			
			измерений (определений)		
138	581720.52	2257290.19	Метод спутниковых геодезических измерений (определений)	0.1	-
139	581710.33	2257312.59	Метод спутниковых геодезических измерений (определений)	0.1	-
140	581693.70	2257330.85	Метод спутниковых геодезических измерений (определений)	0.1	-
141	581676.71	2257349.50	Метод спутниковых геодезических измерений (определений)	0.1	-
142	581661.46	2257314.82	Метод спутниковых геодезических измерений (определений)	0.1	-
143	581646.30	2257280.31	Метод спутниковых геодезических измерений (определений)	0.1	-
144	581683.32	2257245.40	Метод спутниковых геодезических измерений (определений)	0.1	-
145	581680.10	2257241.98	Метод спутниковых геодезических измерений (определений)	0.1	-
146	581647.43	2257272.79	Метод спутниковых геодезических измерений (определений)	0.1	-
147	581655.49	2257236.92	Метод спутниковых геодезических измерений (определений)	0.1	-
148	581650.91	2257235.90	Метод спутниковых геодезических измерений (определений)	0.1	-
149	581641.08	2257280.11	Метод спутниковых геодезических измерений (определений)	0.1	-
150	581657.16	2257316.72	Метод спутниковых геодезических измерений (определений)	0.1	-

Сведения о местоположении границ объекта					
1. Система координат МСК-74, зона 2					
2. Сведения о характерных точках границ объекта					
Обозначение характерных точек границ	Координаты, м		Метод определения координат характерной точки	Средняя квадратическая погрешность положения характерной точки (Mt), м	Описание обозначения точки на местности (при наличии)
	X	Y			
151	581673.86	2257354.71	Метод спутниковых геодезических измерений (определений)	0.1	-
152	581690.02	2257394.17	Метод спутниковых геодезических измерений (определений)	0.1	-
153	581695.38	2257399.57	Метод спутниковых геодезических измерений (определений)	0.1	-
154	581699.24	2257398.76	Метод спутниковых геодезических измерений (определений)	0.1	-
155	581699.84	2257397.21	Метод спутниковых геодезических измерений (определений)	0.1	-
156	581716.92	2257433.87	Метод спутниковых геодезических измерений (определений)	0.1	-
157	581737.15	2257477.30	Метод спутниковых геодезических измерений (определений)	0.1	-
158	581757.58	2257521.17	Метод спутниковых геодезических измерений (определений)	0.1	-
1	581774.53	2257557.54	Метод спутниковых геодезических измерений (определений)	0.1	-
					-
159	581107.73	2258403.27	Метод спутниковых геодезических измерений (определений)	0.1	-
160	581100.80	2258389.22	Метод спутниковых геодезических измерений (определений)	0.1	-
161	581109.13	2258402.85	Метод спутниковых геодезических измерений (определений)	0.1	-
159	581107.73	2258403.27	Метод спутниковых геодезических измерений (определений)	0.1	-
					-

Сведения о местоположении границ объекта					
1. Система координат МСК-74, зона 2					
2. Сведения о характерных точках границ объекта					
Обозначение характерных точек границ	Координаты, м		Метод определения координат характерной точки	Средняя квадратическая погрешность положения характерной точки (Mt), м	Описание обозначения точки на местности (при наличии)
	X	Y			
162	581476.58	2258524.14	Метод спутниковых геодезических измерений (определений)	0.1	-
163	581475.87	2258516.63	Метод спутниковых геодезических измерений (определений)	0.1	-
164	581468.20	2258490.65	Метод спутниковых геодезических измерений (определений)	0.1	-
165	581461.59	2258468.31	Метод спутниковых геодезических измерений (определений)	0.1	-
166	581461.35	2258469.13	Метод спутниковых геодезических измерений (определений)	0.1	-
167	581428.24	2258459.25	Метод спутниковых геодезических измерений (определений)	0.1	-
168	581390.51	2258447.99	Метод спутниковых геодезических измерений (определений)	0.1	-
169	581391.08	2258446.07	Метод спутниковых геодезических измерений (определений)	0.1	-
170	581390.42	2258445.87	Метод спутниковых геодезических измерений (определений)	0.1	-
171	581361.35	2258437.23	Метод спутниковых геодезических измерений (определений)	0.1	-
172	581330.67	2258428.11	Метод спутниковых геодезических измерений (определений)	0.1	-
173	581302.34	2258419.69	Метод спутниковых геодезических измерений (определений)	0.1	-
174	581294.62	2258403.85	Метод спутниковых геодезических измерений (определений)	0.1	-
175	581280.46	2258372.52	Метод спутниковых геодезических	0.1	-

Сведения о местоположении границ объекта					
1. Система координат МСК-74, зона 2					
2. Сведения о характерных точках границ объекта					
Обозначение характерных точек границ	Координаты, м		Метод определения координат характерной точки	Средняя квадратическая погрешность положения характерной точки (M _t), м	Описание обозначения точки на местности (при наличии)
	X	Y			
			измерений (определений)		
176	581284.74	2258370.58	Метод спутниковых геодезических измерений (определений)	0.1	-
177	581298.88	2258401.85	Метод спутниковых геодезических измерений (определений)	0.1	-
178	581305.66	2258415.77	Метод спутниковых геодезических измерений (определений)	0.1	-
179	581332.01	2258423.61	Метод спутниковых геодезических измерений (определений)	0.1	-
180	581362.69	2258432.73	Метод спутниковых геодезических измерений (определений)	0.1	-
181	581391.76	2258441.37	Метод спутниковых геодезических измерений (определений)	0.1	-
182	581392.41	2258441.56	Метод спутниковых геодезических измерений (определений)	0.1	-
183	581402.20	2258408.46	Метод спутниковых геодезических измерений (определений)	0.1	-
184	581409.92	2258382.36	Метод спутниковых геодезических измерений (определений)	0.1	-
185	581415.84	2258362.34	Метод спутниковых геодезических измерений (определений)	0.1	-
186	581412.19	2258362.37	Метод спутниковых геодезических измерений (определений)	0.1	-
187	581412.15	2258357.67	Метод спутниковых геодезических измерений (определений)	0.1	-
188	581417.23	2258357.63	Метод спутниковых геодезических измерений (определений)	0.1	-

Сведения о местоположении границ объекта					
1. Система координат МСК-74, зона 2					
2. Сведения о характерных точках границ объекта					
Обозначение характерных точек границ	Координаты, м		Метод определения координат характерной точки	Средняя квадратическая погрешность положения характерной точки (M _t), м	Описание обозначения точки на местности (при наличии)
	X	Y			
189	581418.31	2258353.97	Метод спутниковых геодезических измерений (определений)	0.1	-
190	581425.45	2258329.83	Метод спутниковых геодезических измерений (определений)	0.1	-
191	581419.72	2258328.62	Метод спутниковых геодезических измерений (определений)	0.1	-
192	581420.70	2258324.02	Метод спутниковых геодезических измерений (определений)	0.1	-
193	581426.79	2258325.30	Метод спутниковых геодезических измерений (определений)	0.1	-
194	581427.65	2258322.37	Метод спутниковых геодезических измерений (определений)	0.1	-
195	581434.38	2258299.60	Метод спутниковых геодезических измерений (определений)	0.1	-
196	581445.41	2258297.73	Метод спутниковых геодезических измерений (определений)	0.1	-
197	581452.32	2258270.02	Метод спутниковых геодезических измерений (определений)	0.1	-
198	581458.60	2258247.72	Метод спутниковых геодезических измерений (определений)	0.1	-
199	581467.63	2258211.72	Метод спутниковых геодезических измерений (определений)	0.1	-
200	581476.09	2258178.37	Метод спутниковых геодезических измерений (определений)	0.1	-
201	581484.89	2258143.73	Метод спутниковых геодезических измерений (определений)	0.1	-
202	581490.31	2258122.40	Метод спутниковых геодезических	0.1	-

Сведения о местоположении границ объекта					
1. Система координат МСК-74, зона 2					
2. Сведения о характерных точках границ объекта					
Обозначение характерных точек границ	Координаты, м		Метод определения координат характерной точки	Средняя квадратическая погрешность положения характерной точки (M _t), м	Описание обозначения точки на местности (при наличии)
	X	Y			
			измерений (определений)		
203	581496.69	2258097.28	Метод спутниковых геодезических измерений (определений)	0.1	-
204	581502.83	2258073.08	Метод спутниковых геодезических измерений (определений)	0.1	-
205	581508.01	2258052.70	Метод спутниковых геодезических измерений (определений)	0.1	-
206	581487.05	2258047.29	Метод спутниковых геодезических измерений (определений)	0.1	-
207	581488.21	2258042.73	Метод спутниковых геодезических измерений (определений)	0.1	-
208	581509.15	2258048.13	Метод спутниковых геодезических измерений (определений)	0.1	-
209	581515.34	2258022.53	Метод спутниковых геодезических измерений (определений)	0.1	-
210	581495.84	2258016.89	Метод спутниковых геодезических измерений (определений)	0.1	-
211	581459.73	2258007.75	Метод спутниковых геодезических измерений (определений)	0.1	-
212	581421.40	2257998.05	Метод спутниковых геодезических измерений (определений)	0.1	-
213	581390.79	2257990.31	Метод спутниковых геодезических измерений (определений)	0.1	-
214	581359.92	2257982.48	Метод спутниковых геодезических измерений (определений)	0.1	-
215	581341.40	2257975.20	Метод спутниковых геодезических измерений (определений)	0.1	-

Сведения о местоположении границ объекта					
1. Система координат МСК-74, зона 2					
2. Сведения о характерных точках границ объекта					
Обозначение характерных точек границ	Координаты, м		Метод определения координат характерной точки	Средняя квадратическая погрешность положения характерной точки (Mt), м	Описание обозначения точки на местности (при наличии)
	X	Y			
216	581332.53	2258012.17	Метод спутниковых геодезических измерений (определений)	0.1	-
217	581324.22	2258046.83	Метод спутниковых геодезических измерений (определений)	0.1	-
218	581316.70	2258078.16	Метод спутниковых геодезических измерений (определений)	0.1	-
219	581312.07	2258097.41	Метод спутниковых геодезических измерений (определений)	0.1	-
220	581284.58	2258090.12	Метод спутниковых геодезических измерений (определений)	0.1	-
221	581260.59	2258083.76	Метод спутниковых геодезических измерений (определений)	0.1	-
222	581234.87	2258076.94	Метод спутниковых геодезических измерений (определений)	0.1	-
223	581212.19	2258070.93	Метод спутниковых геодезических измерений (определений)	0.1	-
224	581191.30	2258077.80	Метод спутниковых геодезических измерений (определений)	0.1	-
225	581167.96	2258085.49	Метод спутниковых геодезических измерений (определений)	0.1	-
226	581149.32	2258091.63	Метод спутниковых геодезических измерений (определений)	0.1	-
227	581158.47	2258124.63	Метод спутниковых геодезических измерений (определений)	0.1	-
228	581153.95	2258125.89	Метод спутниковых геодезических измерений (определений)	0.1	-
229	581143.58	2258088.57	Метод спутниковых геодезических	0.1	-

Сведения о местоположении границ объекта					
1. Система координат МСК-74, зона 2					
2. Сведения о характерных точках границ объекта					
Обозначение характерных точек границ	Координаты, м		Метод определения координат характерной точки	Средняя квадратическая погрешность положения характерной точки (M _t), м	Описание обозначения точки на местности (при наличии)
	X	Y			
			измерений (определений)		
230	581166.48	2258081.03	Метод спутниковых геодезических измерений (определений)	0.1	-
231	581189.84	2258073.34	Метод спутниковых геодезических измерений (определений)	0.1	-
232	581212.05	2258066.03	Метод спутниковых геодезических измерений (определений)	0.1	-
233	581236.07	2258072.40	Метод спутниковых геодезических измерений (определений)	0.1	-
234	581261.79	2258079.22	Метод спутниковых геодезических измерений (определений)	0.1	-
235	581285.78	2258085.58	Метод спутниковых геодезических измерений (определений)	0.1	-
236	581308.63	2258091.63	Метод спутниковых геодезических измерений (определений)	0.1	-
237	581312.12	2258077.06	Метод спутниковых геодезических измерений (определений)	0.1	-
238	581319.64	2258045.73	Метод спутниковых геодезических измерений (определений)	0.1	-
239	581327.95	2258011.07	Метод спутниковых геодезических измерений (определений)	0.1	-
240	581336.92	2257973.67	Метод спутниковых геодезических измерений (определений)	0.1	-
241	581321.88	2257969.49	Метод спутниковых геодезических измерений (определений)	0.1	-
242	581299.95	2257964.18	Метод спутниковых геодезических измерений (определений)	0.1	-

Сведения о местоположении границ объекта					
1. Система координат МСК-74, зона 2					
2. Сведения о характерных точках границ объекта					
Обозначение характерных точек границ	Координаты, м		Метод определения координат характерной точки	Средняя квадратическая погрешность положения характерной точки (M _t), м	Описание обозначения точки на местности (при наличии)
	X	Y			
243	581278.61	2257959.02	Метод спутниковых геодезических измерений (определений)	0.1	-
244	581269.32	2257960.05	Метод спутниковых геодезических измерений (определений)	0.1	-
245	581267.64	2257953.38	Метод спутниковых геодезических измерений (определений)	0.1	-
246	581263.87	2257938.43	Метод спутниковых геодезических измерений (определений)	0.1	-
247	581246.20	2257936.35	Метод спутниковых геодезических измерений (определений)	0.1	-
248	581207.47	2257931.81	Метод спутниковых геодезических измерений (определений)	0.1	-
249	581182.77	2257928.92	Метод спутниковых геодезических измерений (определений)	0.1	-
250	581158.71	2257939.41	Метод спутниковых геодезических измерений (определений)	0.1	-
251	581122.56	2257955.48	Метод спутниковых геодезических измерений (определений)	0.1	-
252	581089.55	2257970.15	Метод спутниковых геодезических измерений (определений)	0.1	-
253	581098.92	2257991.32	Метод спутниковых геодезических измерений (определений)	0.1	-
254	581110.60	2258017.78	Метод спутниковых геодезических измерений (определений)	0.1	-
255	581106.30	2258019.68	Метод спутниковых геодезических измерений (определений)	0.1	-
256	581094.62	2257993.22	Метод спутниковых геодезических	0.1	-

Сведения о местоположении границ объекта

1. Система координат МСК-74, зона 2

2. Сведения о характерных точках границ объекта

Обозначение характерных точек границ	Координаты, м		Метод определения координат характерной точки	Средняя квадратическая погрешность положения характерной точки (M _t), м	Описание обозначения точки на местности (при наличии)
	X	Y			
			измерений (определений)		
257	581085.26	2257972.08	Метод спутниковых геодезических измерений (определений)	0.1	-
258	581052.03	2257987.24	Метод спутниковых геодезических измерений (определений)	0.1	-
259	581023.31	2257999.87	Метод спутниковых геодезических измерений (определений)	0.1	-
260	580996.53	2258011.60	Метод спутниковых геодезических измерений (определений)	0.1	-
261	580995.07	2258012.29	Метод спутниковых геодезических измерений (определений)	0.1	-
262	580975.21	2258021.02	Метод спутниковых геодезических измерений (определений)	0.1	-
263	580947.93	2258033.01	Метод спутниковых геодезических измерений (определений)	0.1	-
264	580956.04	2258051.26	Метод спутниковых геодезических измерений (определений)	0.1	-
265	580959.90	2258059.83	Метод спутниковых геодезических измерений (определений)	0.1	-
266	580965.23	2258071.93	Метод спутниковых геодезических измерений (определений)	0.1	-
267	580974.59	2258092.96	Метод спутниковых геодезических измерений (определений)	0.1	-
268	580983.85	2258113.76	Метод спутниковых геодезических измерений (определений)	0.1	-
269	580997.22	2258143.79	Метод спутниковых геодезических измерений (определений)	0.1	-

Сведения о местоположении границ объекта					
1. Система координат МСК-74, зона 2					
2. Сведения о характерных точках границ объекта					
Обозначение характерных точек границ	Координаты, м		Метод определения координат характерной точки	Средняя квадратическая погрешность положения характерной точки (M _t), м	Описание обозначения точки на местности (при наличии)
	X	Y			
270	581020.03	2258133.28	Метод спутниковых геодезических измерений (определений)	0.1	-
271	581021.99	2258137.54	Метод спутниковых геодезических измерений (определений)	0.1	-
272	580999.10	2258148.09	Метод спутниковых геодезических измерений (определений)	0.1	-
273	581008.16	2258168.94	Метод спутниковых геодезических измерений (определений)	0.1	-
274	581020.29	2258196.90	Метод спутниковых геодезических измерений (определений)	0.1	-
275	581033.67	2258227.73	Метод спутниковых геодезических измерений (определений)	0.1	-
276	581043.72	2258250.86	Метод спутниковых геодезических измерений (определений)	0.1	-
277	581048.40	2258255.64	Метод спутниковых геодезических измерений (определений)	0.1	-
278	581068.84	2258246.34	Метод спутниковых геодезических измерений (определений)	0.1	-
279	581094.10	2258234.86	Метод спутниковых геодезических измерений (определений)	0.1	-
280	581096.04	2258239.14	Метод спутниковых геодезических измерений (определений)	0.1	-
281	581070.78	2258250.62	Метод спутниковых геодезических измерений (определений)	0.1	-
282	581048.10	2258260.94	Метод спутниковых геодезических измерений (определений)	0.1	-
283	581056.37	2258279.96	Метод спутниковых геодезических	0.1	-

Сведения о местоположении границ объекта					
1. Система координат МСК-74, зона 2					
2. Сведения о характерных точках границ объекта					
Обозначение характерных точек границ	Координаты, м		Метод определения координат характерной точки	Средняя квадратическая погрешность положения характерной точки (M _t), м	Описание обозначения точки на местности (при наличии)
	X	Y			
			измерений (определений)		
284	581068.78	2258308.50	Метод спутниковых геодезических измерений (определений)	0.1	-
285	581089.11	2258299.26	Метод спутниковых геодезических измерений (определений)	0.1	-
286	581111.77	2258288.94	Метод спутниковых геодезических измерений (определений)	0.1	-
287	581113.71	2258293.22	Метод спутниковых геодезических измерений (определений)	0.1	-
288	581091.05	2258303.54	Метод спутниковых геодезических измерений (определений)	0.1	-
289	581070.64	2258312.81	Метод спутниковых геодезических измерений (определений)	0.1	-
290	581086.44	2258349.09	Метод спутниковых геодезических измерений (определений)	0.1	-
291	581100.72	2258378.23	Метод спутниковых геодезических измерений (определений)	0.1	-
292	581111.95	2258401.21	Метод спутниковых геодезических измерений (определений)	0.1	-
293	581109.08	2258402.61	Метод спутниковых геодезических измерений (определений)	0.1	-
294	581100.75	2258388.98	Метод спутниковых геодезических измерений (определений)	0.1	-
295	581096.50	2258380.29	Метод спутниковых геодезических измерений (определений)	0.1	-
296	581082.18	2258351.07	Метод спутниковых геодезических измерений (определений)	0.1	-

Сведения о местоположении границ объекта					
1. Система координат МСК-74, зона 2					
2. Сведения о характерных точках границ объекта					
Обозначение характерных точек границ	Координаты, м		Метод определения координат характерной точки	Средняя квадратическая погрешность положения характерной точки (Mt), м	Описание обозначения точки на местности (при наличии)
	X	Y			
297	581065.42	2258312.57	Метод спутниковых геодезических измерений (определений)	0.1	-
298	581052.05	2258281.84	Метод спутниковых геодезических измерений (определений)	0.1	-
299	581039.56	2258253.12	Метод спутниковых геодезических измерений (определений)	0.1	-
300	581029.35	2258229.61	Метод спутниковых геодезических измерений (определений)	0.1	-
301	581015.97	2258198.78	Метод спутниковых геодезических измерений (определений)	0.1	-
302	581003.84	2258170.82	Метод спутниковых геодезических измерений (определений)	0.1	-
303	580993.87	2258147.86	Метод спутниковых геодезических измерений (определений)	0.1	-
304	580979.55	2258115.68	Метод спутниковых геодезических измерений (определений)	0.1	-
305	580970.29	2258094.88	Метод спутниковых геодезических измерений (определений)	0.1	-
306	580960.93	2258073.83	Метод спутниковых геодезических измерений (определений)	0.1	-
307	580956.67	2258064.14	Метод спутниковых геодезических измерений (определений)	0.1	-
308	580951.74	2258053.16	Метод спутниковых геодезических измерений (определений)	0.1	-
309	580942.67	2258032.76	Метод спутниковых геодезических измерений (определений)	0.1	-
310	580932.51	2258010.12	Метод спутниковых геодезических	0.1	-

Сведения о местоположении границ объекта					
1. Система координат МСК-74, зона 2					
2. Сведения о характерных точках границ объекта					
Обозначение характерных точек границ	Координаты, м		Метод определения координат характерной точки	Средняя квадратическая погрешность положения характерной точки (M _t), м	Описание обозначения точки на местности (при наличии)
	X	Y			
			измерений (определений)		
311	580922.70	2257988.26	Метод спутниковых геодезических измерений (определений)	0.1	-
312	580911.62	2257963.63	Метод спутниковых геодезических измерений (определений)	0.1	-
313	580915.90	2257961.71	Метод спутниковых геодезических измерений (определений)	0.1	-
314	580926.98	2257986.34	Метод спутниковых геодезических измерений (определений)	0.1	-
315	580936.79	2258008.20	Метод спутниковых геодезических измерений (определений)	0.1	-
316	580946.00	2258028.72	Метод спутниковых геодезических измерений (определений)	0.1	-
317	580973.31	2258016.72	Метод спутниковых геодезических измерений (определений)	0.1	-
318	580993.17	2258007.99	Метод спутниковых геодезических измерений (определений)	0.1	-
319	581002.46	2258003.86	Метод спутниковых геодезических измерений (определений)	0.1	-
320	581021.41	2257995.57	Метод спутниковых геодезических измерений (определений)	0.1	-
321	581047.99	2257983.88	Метод спутниковых геодезических измерений (определений)	0.1	-
322	581038.60	2257961.46	Метод спутниковых геодезических измерений (определений)	0.1	-
323	581028.75	2257937.93	Метод спутниковых геодезических измерений (определений)	0.1	-

Сведения о местоположении границ объекта					
1. Система координат МСК-74, зона 2					
2. Сведения о характерных точках границ объекта					
Обозначение характерных точек границ	Координаты, м		Метод определения координат характерной точки	Средняя квадратическая погрешность положения характерной точки (Mt), м	Описание обозначения точки на местности (при наличии)
	X	Y			
324	581019.85	2257917.62	Метод спутниковых геодезических измерений (определений)	0.1	-
325	581006.94	2257888.18	Метод спутниковых геодезических измерений (определений)	0.1	-
326	580987.23	2257896.84	Метод спутниковых геодезических измерений (определений)	0.1	-
327	580994.21	2257932.34	Метод спутниковых геодезических измерений (определений)	0.1	-
328	580989.59	2257933.24	Метод спутниковых геодезических измерений (определений)	0.1	-
329	580981.89	2257894.04	Метод спутниковых геодезических измерений (определений)	0.1	-
330	581009.36	2257881.98	Метод спутниковых геодезических измерений (определений)	0.1	-
331	581024.15	2257915.74	Метод спутниковых геодезических измерений (определений)	0.1	-
332	581032.13	2257933.96	Метод спутниковых геодезических измерений (определений)	0.1	-
333	581065.46	2257919.87	Метод спутниковых геодезических измерений (определений)	0.1	-
334	581067.14	2257923.95	Метод спутниковых геодезических измерений (определений)	0.1	-
335	581033.98	2257938.27	Метод спутниковых геодезических измерений (определений)	0.1	-
336	581042.94	2257959.64	Метод спутниковых геодезических измерений (определений)	0.1	-
337	581052.28	2257981.95	Метод спутниковых геодезических	0.1	-

Сведения о местоположении границ объекта					
1. Система координат МСК-74, зона 2					
2. Сведения о характерных точках границ объекта					
Обозначение характерных точек границ	Координаты, м		Метод определения координат характерной точки	Средняя квадратическая погрешность положения характерной точки (M _t), м	Описание обозначения точки на местности (при наличии)
	X	Y			
			измерений (определений)		
338	581085.47	2257966.81	Метод спутниковых геодезических измерений (определений)	0.1	-
339	581120.66	2257951.18	Метод спутниковых геодезических измерений (определений)	0.1	-
340	581154.60	2257936.09	Метод спутниковых геодезических измерений (определений)	0.1	-
341	581143.38	2257912.48	Метод спутниковых геодезических измерений (определений)	0.1	-
342	581131.04	2257886.56	Метод спутниковых геодезических измерений (определений)	0.1	-
343	581135.28	2257884.54	Метод спутниковых геодезических измерений (определений)	0.1	-
344	581147.62	2257910.46	Метод спутниковых геодезических измерений (определений)	0.1	-
345	581158.91	2257934.20	Метод спутниковых геодезических измерений (определений)	0.1	-
346	581182.05	2257924.10	Метод спутниковых геодезических измерений (определений)	0.1	-
347	581208.01	2257927.15	Метод спутниковых геодезических измерений (определений)	0.1	-
348	581246.74	2257931.69	Метод спутниковых геодезических измерений (определений)	0.1	-
349	581267.63	2257934.13	Метод спутниковых геодезических измерений (определений)	0.1	-
350	581272.20	2257952.24	Метод спутниковых геодезических измерений (определений)	0.1	-

Сведения о местоположении границ объекта					
1. Система координат МСК-74, зона 2					
2. Сведения о характерных точках границ объекта					
Обозначение характерных точек границ	Координаты, м		Метод определения координат характерной точки	Средняя квадратическая погрешность положения характерной точки (Mt), м	Описание обозначения точки на местности (при наличии)
	X	Y			
351	581272.88	2257954.93	Метод спутниковых геодезических измерений (определений)	0.1	-
352	581278.91	2257954.26	Метод спутниковых геодезических измерений (определений)	0.1	-
353	581301.05	2257959.62	Метод спутниковых геодезических измерений (определений)	0.1	-
354	581320.74	2257964.39	Метод спутниковых геодезических измерений (определений)	0.1	-
355	581327.74	2257934.36	Метод спутниковых геодезических измерений (определений)	0.1	-
356	581336.50	2257896.76	Метод спутниковых геодезических измерений (определений)	0.1	-
357	581344.13	2257864.03	Метод спутниковых геодезических измерений (определений)	0.1	-
358	581349.09	2257842.74	Метод спутниковых геодезических измерений (определений)	0.1	-
359	581324.20	2257836.31	Метод спутниковых геодезических измерений (определений)	0.1	-
360	581292.61	2257828.15	Метод спутниковых геодезических измерений (определений)	0.1	-
361	581287.27	2257854.54	Метод спутниковых геодезических измерений (определений)	0.1	-
362	581281.42	2257883.43	Метод спутниковых геодезических измерений (определений)	0.1	-
363	581276.82	2257882.49	Метод спутниковых геодезических измерений (определений)	0.1	-
364	581282.67	2257853.60	Метод спутниковых геодезических	0.1	-

Сведения о местоположении границ объекта					
1. Система координат МСК-74, зона 2					
2. Сведения о характерных точках границ объекта					
Обозначение характерных точек границ	Координаты, м		Метод определения координат характерной точки	Средняя квадратическая погрешность положения характерной точки (M _t), м	Описание обозначения точки на местности (при наличии)
	X	Y			
			измерений (определений)		
365	581288.06	2257826.97	Метод спутниковых геодезических измерений (определений)	0.1	-
366	581258.76	2257819.39	Метод спутниковых геодезических измерений (определений)	0.1	-
367	581231.63	2257812.37	Метод спутниковых геодезических измерений (определений)	0.1	-
368	581225.79	2257840.83	Метод спутниковых геодезических измерений (определений)	0.1	-
369	581219.72	2257870.31	Метод спутниковых геодезических измерений (определений)	0.1	-
370	581215.12	2257869.37	Метод спутниковых геодезических измерений (определений)	0.1	-
371	581221.19	2257839.89	Метод спутниковых геодезических измерений (определений)	0.1	-
372	581227.09	2257811.14	Метод спутниковых геодезических измерений (определений)	0.1	-
373	581210.40	2257806.44	Метод спутниковых геодезических измерений (определений)	0.1	-
374	581198.40	2257803.07	Метод спутниковых геодезических измерений (определений)	0.1	-
375	581165.83	2257817.34	Метод спутниковых геодезических измерений (определений)	0.1	-
376	581163.95	2257813.04	Метод спутниковых геодезических измерений (определений)	0.1	-
377	581198.06	2257798.09	Метод спутниковых геодезических измерений (определений)	0.1	-

Сведения о местоположении границ объекта					
1. Система координат МСК-74, зона 2					
2. Сведения о характерных точках границ объекта					
Обозначение характерных точек границ	Координаты, м		Метод определения координат характерной точки	Средняя квадратическая погрешность положения характерной точки (M _t), м	Описание обозначения точки на местности (при наличии)
	X	Y			
378	581211.68	2257801.92	Метод спутниковых геодезических измерений (определений)	0.1	-
379	581230.42	2257807.20	Метод спутниковых геодезических измерений (определений)	0.1	-
380	581259.94	2257814.83	Метод спутниковых геодезических измерений (определений)	0.1	-
381	581291.39	2257822.97	Метод спутниковых геодезических измерений (определений)	0.1	-
382	581325.38	2257831.75	Метод спутниковых геодезических измерений (определений)	0.1	-
383	581352.49	2257838.75	Метод спутниковых геодезических измерений (определений)	0.1	-
384	581368.03	2257842.77	Метод спутниковых геодезических измерений (определений)	0.1	-
385	581397.36	2257850.36	Метод спутниковых геодезических измерений (определений)	0.1	-
386	581429.16	2257858.60	Метод спутниковых геодезических измерений (определений)	0.1	-
387	581456.59	2257865.71	Метод спутниковых геодезических измерений (определений)	0.1	-
388	581486.01	2257873.32	Метод спутниковых геодезических измерений (определений)	0.1	-
389	581521.43	2257882.03	Метод спутниковых геодезических измерений (определений)	0.1	-
390	581552.39	2257889.64	Метод спутниковых геодезических измерений (определений)	0.1	-
391	581583.03	2257897.17	Метод спутниковых геодезических	0.1	-

Сведения о местоположении границ объекта					
1. Система координат МСК-74, зона 2					
2. Сведения о характерных точках границ объекта					
Обозначение характерных точек границ	Координаты, м		Метод определения координат характерной точки	Средняя квадратическая погрешность положения характерной точки (M _t), м	Описание обозначения точки на местности (при наличии)
	X	Y			
			измерений (определений)		
392	581616.02	2257905.28	Метод спутниковых геодезических измерений (определений)	0.1	-
393	581644.10	2257912.20	Метод спутниковых геодезических измерений (определений)	0.1	-
394	581642.98	2257916.76	Метод спутниковых геодезических измерений (определений)	0.1	-
395	581614.90	2257909.84	Метод спутниковых геодезических измерений (определений)	0.1	-
396	581581.91	2257901.73	Метод спутниковых геодезических измерений (определений)	0.1	-
397	581551.27	2257894.20	Метод спутниковых геодезических измерений (определений)	0.1	-
398	581520.31	2257886.59	Метод спутниковых геодезических измерений (определений)	0.1	-
399	581484.87	2257877.88	Метод спутниковых геодезических измерений (определений)	0.1	-
400	581455.41	2257870.25	Метод спутниковых геодезических измерений (определений)	0.1	-
401	581427.98	2257863.14	Метод спутниковых геодезических измерений (определений)	0.1	-
402	581396.18	2257854.92	Метод спутниковых геодезических измерений (определений)	0.1	-
403	581366.85	2257847.33	Метод спутниковых геодезических измерений (определений)	0.1	-
404	581353.64	2257843.91	Метод спутниковых геодезических измерений (определений)	0.1	-

Сведения о местоположении границ объекта					
1. Система координат МСК-74, зона 2					
2. Сведения о характерных точках границ объекта					
Обозначение характерных точек границ	Координаты, м		Метод определения координат характерной точки	Средняя квадратическая погрешность положения характерной точки (M _t), м	Описание обозначения точки на местности (при наличии)
	X	Y			
405	581348.71	2257865.09	Метод спутниковых геодезических измерений (определений)	0.1	-
406	581341.08	2257897.82	Метод спутниковых геодезических измерений (определений)	0.1	-
407	581332.32	2257935.42	Метод спутниковых геодезических измерений (определений)	0.1	-
408	581325.29	2257965.57	Метод спутниковых геодезических измерений (определений)	0.1	-
409	581340.60	2257969.83	Метод спутниковых геодезических измерений (определений)	0.1	-
410	581359.40	2257977.22	Метод спутниковых геодезических измерений (определений)	0.1	-
411	581366.45	2257958.08	Метод спутниковых геодезических измерений (определений)	0.1	-
412	581370.87	2257959.70	Метод спутниковых геодезических измерений (определений)	0.1	-
413	581363.89	2257978.65	Метод спутниковых геодезических измерений (определений)	0.1	-
414	581391.95	2257985.75	Метод спутниковых геодезических измерений (определений)	0.1	-
415	581422.56	2257993.49	Метод спутниковых геодезических измерений (определений)	0.1	-
416	581460.89	2258003.19	Метод спутниковых геодезических измерений (определений)	0.1	-
417	581492.92	2258011.30	Метод спутниковых геодезических измерений (определений)	0.1	-
418	581486.22	2257990.19	Метод спутниковых геодезических	0.1	-

Сведения о местоположении границ объекта					
1. Система координат МСК-74, зона 2					
2. Сведения о характерных точках границ объекта					
Обозначение характерных точек границ	Координаты, м		Метод определения координат характерной точки	Средняя квадратическая погрешность положения характерной точки (M _t), м	Описание обозначения точки на местности (при наличии)
	X	Y			
			измерений (определений)		
419	581490.70	2257988.77	Метод спутниковых геодезических измерений (определений)	0.1	-
420	581498.29	2258012.70	Метод спутниковых геодезических измерений (определений)	0.1	-
421	581518.74	2258018.62	Метод спутниковых геодезических измерений (определений)	0.1	-
422	581549.48	2258026.56	Метод спутниковых геодезических измерений (определений)	0.1	-
423	581577.15	2258033.71	Метод спутниковых геодезических измерений (определений)	0.1	-
424	581575.24	2258012.60	Метод спутниковых геодезических измерений (определений)	0.1	-
425	581579.92	2258012.20	Метод спутниковых геодезических измерений (определений)	0.1	-
426	581581.97	2258034.95	Метод спутниковых геодезических измерений (определений)	0.1	-
427	581611.15	2258042.42	Метод спутниковых геодезических измерений (определений)	0.1	-
428	581643.19	2258050.62	Метод спутниковых геодезических измерений (определений)	0.1	-
429	581684.45	2258061.19	Метод спутниковых геодезических измерений (определений)	0.1	-
430	581721.44	2258036.92	Метод спутниковых геодезических измерений (определений)	0.1	-
431	581760.92	2258010.98	Метод спутниковых геодезических измерений (определений)	0.1	-

Сведения о местоположении границ объекта					
1. Система координат МСК-74, зона 2					
2. Сведения о характерных точках границ объекта					
Обозначение характерных точек границ	Координаты, м		Метод определения координат характерной точки	Средняя квадратическая погрешность положения характерной точки (Mt), м	Описание обозначения точки на местности (при наличии)
	X	Y			
432	581763.50	2258014.90	Метод спутниковых геодезических измерений (определений)	0.1	-
433	581724.02	2258040.84	Метод спутниковых геодезических измерений (определений)	0.1	-
434	581685.29	2258066.25	Метод спутниковых геодезических измерений (определений)	0.1	-
435	581642.03	2258055.18	Метод спутниковых геодезических измерений (определений)	0.1	-
436	581609.99	2258046.98	Метод спутниковых геодезических измерений (определений)	0.1	-
437	581579.20	2258039.10	Метод спутниковых геодезических измерений (определений)	0.1	-
438	581548.30	2258031.12	Метод спутниковых геодезических измерений (определений)	0.1	-
439	581519.87	2258023.78	Метод спутниковых геодезических измерений (определений)	0.1	-
440	581513.15	2258051.55	Метод спутниковых геодезических измерений (определений)	0.1	-
441	581507.39	2258074.24	Метод спутниковых геодезических измерений (определений)	0.1	-
442	581501.25	2258098.44	Метод спутниковых геодезических измерений (определений)	0.1	-
443	581494.87	2258123.56	Метод спутниковых геодезических измерений (определений)	0.1	-
444	581489.45	2258144.89	Метод спутниковых геодезических измерений (определений)	0.1	-
445	581480.65	2258179.53	Метод спутниковых геодезических	0.1	-

Сведения о местоположении границ объекта					
1. Система координат МСК-74, зона 2					
2. Сведения о характерных точках границ объекта					
Обозначение характерных точек границ	Координаты, м		Метод определения координат характерной точки	Средняя квадратическая погрешность положения характерной точки (M _t), м	Описание обозначения точки на местности (при наличии)
	X	Y			
			измерений (определений)		
446	581472.19	2258212.86	Метод спутниковых геодезических измерений (определений)	0.1	-
447	581463.14	2258248.92	Метод спутниковых геодезических измерений (определений)	0.1	-
448	581457.00	2258270.73	Метод спутниковых геодезических измерений (определений)	0.1	-
449	581457.68	2258270.88	Метод спутниковых геодезических измерений (определений)	0.1	-
450	581450.85	2258301.16	Метод спутниковых геодезических измерений (определений)	0.1	-
451	581442.98	2258331.25	Метод спутниковых геодезических измерений (определений)	0.1	-
452	581435.85	2258360.35	Метод спутниковых геодезических измерений (определений)	0.1	-
453	581428.84	2258388.89	Метод спутниковых геодезических измерений (определений)	0.1	-
454	581421.72	2258417.87	Метод спутниковых геодезических измерений (определений)	0.1	-
455	581414.30	2258448.08	Метод спутниковых геодезических измерений (определений)	0.1	-
456	581439.99	2258455.94	Метод спутниковых геодезических измерений (определений)	0.1	-
457	581465.12	2258463.63	Метод спутниковых геодезических измерений (определений)	0.1	-
458	581472.70	2258489.31	Метод спутниковых геодезических измерений (определений)	0.1	-

Сведения о местоположении границ объекта					
1. Система координат МСК-74, зона 2					
2. Сведения о характерных точках границ объекта					
Обозначение характерных точек границ	Координаты, м		Метод определения координат характерной точки	Средняя квадратическая погрешность положения характерной точки (Mt), м	Описание обозначения точки на местности (при наличии)
	X	Y			
459	581480.51	2258515.73	Метод спутниковых геодезических измерений (определений)	0.1	-
460	581481.26	2258523.70	Метод спутниковых геодезических измерений (определений)	0.1	-
162	581476.58	2258524.14	Метод спутниковых геодезических измерений (определений)	0.1	-
					-
461	581439.00	2258327.92	Метод спутниковых геодезических измерений (определений)	0.1	-
462	581431.39	2258326.29	Метод спутниковых геодезических измерений (определений)	0.1	-
463	581432.15	2258323.71	Метод спутниковых геодезических измерений (определений)	0.1	-
464	581438.06	2258303.74	Метод спутниковых геодезических измерений (определений)	0.1	-
465	581445.66	2258302.45	Метод спутниковых геодезических измерений (определений)	0.1	-
461	581439.00	2258327.92	Метод спутниковых геодезических измерений (определений)	0.1	-
					-
466	581422.14	2258357.57	Метод спутниковых геодезических измерений (определений)	0.1	-
467	581422.81	2258355.31	Метод спутниковых геодезических измерений (определений)	0.1	-
468	581430.05	2258330.81	Метод спутниковых геодезических измерений (определений)	0.1	-
469	581437.84	2258332.48	Метод спутниковых геодезических измерений (определений)	0.1	-

Сведения о местоположении границ объекта					
1. Система координат МСК-74, зона 2					
2. Сведения о характерных точках границ объекта					
Обозначение характерных точек границ	Координаты, м		Метод определения координат характерной точки	Средняя квадратическая погрешность положения характерной точки (Mt), м	Описание обозначения точки на местности (при наличии)
	X	Y			
470	581431.72	2258357.46	Метод спутниковых геодезических измерений (определений)	0.1	-
466	581422.14	2258357.57	Метод спутниковых геодезических измерений (определений)	0.1	-
					-
471	581409.80	2258446.73	Метод спутниковых геодезических измерений (определений)	0.1	-
472	581396.92	2258442.90	Метод спутниковых геодезических измерений (определений)	0.1	-
473	581406.70	2258409.80	Метод спутниковых геодезических измерений (определений)	0.1	-
474	581414.42	2258383.70	Метод спутниковых геодезических измерений (определений)	0.1	-
475	581420.75	2258362.29	Метод спутниковых геодезических измерений (определений)	0.1	-
476	581430.57	2258362.18	Метод спутниковых геодезических измерений (определений)	0.1	-
477	581424.28	2258387.77	Метод спутниковых геодезических измерений (определений)	0.1	-
478	581417.16	2258416.75	Метод спутниковых геодезических измерений (определений)	0.1	-
471	581409.80	2258446.73	Метод спутниковых геодезических измерений (определений)	0.1	-
					-
479	581913.43	2259029.78	Метод спутниковых геодезических измерений (определений)	0.1	-
480	581883.58	2259013.57	Метод спутниковых геодезических измерений (определений)	0.1	-

Сведения о местоположении границ объекта					
1. Система координат МСК-74, зона 2					
2. Сведения о характерных точках границ объекта					
Обозначение характерных точек границ	Координаты, м		Метод определения координат характерной точки	Средняя квадратическая погрешность положения характерной точки (M _t), м	Описание обозначения точки на местности (при наличии)
	X	Y			
481	581861.59	2259001.63	Метод спутниковых геодезических измерений (определений)	0.1	-
482	581863.83	2258997.49	Метод спутниковых геодезических измерений (определений)	0.1	-
483	581885.82	2259009.43	Метод спутниковых геодезических измерений (определений)	0.1	-
484	581911.51	2259023.40	Метод спутниковых геодезических измерений (определений)	0.1	-
485	581928.05	2258992.53	Метод спутниковых геодезических измерений (определений)	0.1	-
486	581944.38	2258962.03	Метод спутниковых геодезических измерений (определений)	0.1	-
487	581961.31	2258930.43	Метод спутниковых геодезических измерений (определений)	0.1	-
488	581974.66	2258905.49	Метод спутниковых геодезических измерений (определений)	0.1	-
489	581927.09	2258895.68	Метод спутниковых геодезических измерений (определений)	0.1	-
490	581886.90	2258874.33	Метод спутниковых геодезических измерений (определений)	0.1	-
491	581889.10	2258870.17	Метод спутниковых геодезических измерений (определений)	0.1	-
492	581928.69	2258891.22	Метод спутниковых геодезических измерений (определений)	0.1	-
493	581976.97	2258901.18	Метод спутниковых геодезических измерений (определений)	0.1	-
494	581991.78	2258873.42	Метод спутниковых геодезических	0.1	-

Сведения о местоположении границ объекта					
1. Система координат МСК-74, зона 2					
2. Сведения о характерных точках границ объекта					
Обозначение характерных точек границ	Координаты, м		Метод определения координат характерной точки	Средняя квадратическая погрешность положения характерной точки (M _t), м	Описание обозначения точки на местности (при наличии)
	X	Y			
			измерений (определений)		
495	582006.56	2258845.70	Метод спутниковых геодезических измерений (определений)	0.1	-
496	582020.90	2258818.83	Метод спутниковых геодезических измерений (определений)	0.1	-
497	582006.58	2258796.16	Метод спутниковых геодезических измерений (определений)	0.1	-
498	581992.67	2258774.15	Метод спутниковых геодезических измерений (определений)	0.1	-
499	581980.89	2258755.52	Метод спутниковых геодезических измерений (определений)	0.1	-
500	581970.02	2258738.31	Метод спутниковых геодезических измерений (определений)	0.1	-
501	581952.37	2258710.38	Метод спутниковых геодезических измерений (определений)	0.1	-
502	581936.14	2258684.69	Метод спутниковых геодезических измерений (определений)	0.1	-
503	581921.43	2258660.65	Метод спутниковых геодезических измерений (определений)	0.1	-
504	581908.81	2258640.03	Метод спутниковых геодезических измерений (определений)	0.1	-
505	581896.81	2258620.42	Метод спутниковых геодезических измерений (определений)	0.1	-
506	581891.68	2258604.51	Метод спутниковых геодезических измерений (определений)	0.1	-
507	581870.16	2258616.95	Метод спутниковых геодезических измерений (определений)	0.1	-

Сведения о местоположении границ объекта					
1. Система координат МСК-74, зона 2					
2. Сведения о характерных точках границ объекта					
Обозначение характерных точек границ	Координаты, м		Метод определения координат характерной точки	Средняя квадратическая погрешность положения характерной точки (M _t), м	Описание обозначения точки на местности (при наличии)
	X	Y			
508	581849.15	2258629.55	Метод спутниковых геодезических измерений (определений)	0.1	-
509	581825.58	2258643.67	Метод спутниковых геодезических измерений (определений)	0.1	-
510	581803.45	2258656.93	Метод спутниковых геодезических измерений (определений)	0.1	-
511	581776.24	2258673.23	Метод спутниковых геодезических измерений (определений)	0.1	-
512	581759.41	2258683.31	Метод спутниковых геодезических измерений (определений)	0.1	-
513	581728.95	2258701.56	Метод спутниковых геодезических измерений (определений)	0.1	-
514	581703.98	2258716.52	Метод спутниковых геодезических измерений (определений)	0.1	-
515	581676.54	2258733.01	Метод спутниковых геодезических измерений (определений)	0.1	-
516	581674.12	2258728.97	Метод спутниковых геодезических измерений (определений)	0.1	-
517	581701.56	2258712.48	Метод спутниковых геодезических измерений (определений)	0.1	-
518	581726.53	2258697.52	Метод спутниковых геодезических измерений (определений)	0.1	-
519	581756.99	2258679.27	Метод спутниковых геодезических измерений (определений)	0.1	-
520	581773.82	2258669.19	Метод спутниковых геодезических измерений (определений)	0.1	-
521	581801.03	2258652.89	Метод спутниковых геодезических	0.1	-

Сведения о местоположении границ объекта					
1. Система координат МСК-74, зона 2					
2. Сведения о характерных точках границ объекта					
Обозначение характерных точек границ	Координаты, м		Метод определения координат характерной точки	Средняя квадратическая погрешность положения характерной точки (M _t), м	Описание обозначения точки на местности (при наличии)
	X	Y			
			измерений (определений)		
522	581823.16	2258639.63	Метод спутниковых геодезических измерений (определений)	0.1	-
523	581846.73	2258625.51	Метод спутниковых геодезических измерений (определений)	0.1	-
524	581865.70	2258614.14	Метод спутниковых геодезических измерений (определений)	0.1	-
525	581841.53	2258574.82	Метод спутниковых геодезических измерений (определений)	0.1	-
526	581820.40	2258540.46	Метод спутниковых геодезических измерений (определений)	0.1	-
527	581808.13	2258520.51	Метод спутниковых геодезических измерений (определений)	0.1	-
528	581787.02	2258534.22	Метод спутниковых геодезических измерений (определений)	0.1	-
529	581768.38	2258546.33	Метод спутниковых геодезических измерений (определений)	0.1	-
530	581777.83	2258571.61	Метод спутниковых геодезических измерений (определений)	0.1	-
531	581773.43	2258573.27	Метод спутниковых геодезических измерений (определений)	0.1	-
532	581764.33	2258548.94	Метод спутниковых геодезических измерений (определений)	0.1	-
533	581744.54	2258561.60	Метод спутниковых геодезических измерений (определений)	0.1	-
534	581717.97	2258578.57	Метод спутниковых геодезических измерений (определений)	0.1	-

Сведения о местоположении границ объекта					
1. Система координат МСК-74, зона 2					
2. Сведения о характерных точках границ объекта					
Обозначение характерных точек границ	Координаты, м		Метод определения координат характерной точки	Средняя квадратическая погрешность положения характерной точки (Mt), м	Описание обозначения точки на местности (при наличии)
	X	Y			
535	581715.43	2258574.61	Метод спутниковых геодезических измерений (определений)	0.1	-
536	581742.00	2258557.64	Метод спутниковых геодезических измерений (определений)	0.1	-
537	581764.24	2258543.41	Метод спутниковых геодезических измерений (определений)	0.1	-
538	581784.46	2258530.28	Метод спутниковых геодезических измерений (определений)	0.1	-
539	581805.67	2258516.51	Метод спутниковых геодезических измерений (определений)	0.1	-
540	581781.29	2258476.86	Метод спутниковых геодезических измерений (определений)	0.1	-
541	581755.66	2258435.18	Метод спутниковых геодезических измерений (определений)	0.1	-
542	581736.66	2258453.54	Метод спутниковых геодезических измерений (определений)	0.1	-
543	581715.42	2258474.13	Метод спутниковых геодезических измерений (определений)	0.1	-
544	581712.16	2258470.75	Метод спутниковых геодезических измерений (определений)	0.1	-
545	581733.40	2258450.16	Метод спутниковых геодезических измерений (определений)	0.1	-
546	581754.51	2258429.76	Метод спутниковых геодезических измерений (определений)	0.1	-
547	581770.16	2258414.77	Метод спутниковых геодезических измерений (определений)	0.1	-
548	581796.01	2258390.02	Метод спутниковых геодезических	0.1	-

Сведения о местоположении границ объекта					
1. Система координат МСК-74, зона 2					
2. Сведения о характерных точках границ объекта					
Обозначение характерных точек границ	Координаты, м		Метод определения координат характерной точки	Средняя квадратическая погрешность положения характерной точки (M _t), м	Описание обозначения точки на местности (при наличии)
	X	Y			
			измерений (определений)		
549	581815.12	2258371.73	Метод спутниковых геодезических измерений (определений)	0.1	-
550	581829.10	2258358.36	Метод спутниковых геодезических измерений (определений)	0.1	-
551	581848.41	2258339.88	Метод спутниковых геодезических измерений (определений)	0.1	-
552	581865.51	2258323.50	Метод спутниковых геодезических измерений (определений)	0.1	-
553	581891.84	2258297.87	Метод спутниковых геодезических измерений (определений)	0.1	-
554	581910.32	2258279.88	Метод спутниковых геодезических измерений (определений)	0.1	-
555	581930.30	2258260.42	Метод спутниковых геодезических измерений (определений)	0.1	-
556	581938.87	2258260.77	Метод спутниковых геодезических измерений (определений)	0.1	-
557	581956.87	2258289.23	Метод спутниковых геодезических измерений (определений)	0.1	-
558	581965.26	2258302.49	Метод спутниковых геодезических измерений (определений)	0.1	-
559	581977.90	2258322.48	Метод спутниковых геодезических измерений (определений)	0.1	-
560	581990.62	2258342.60	Метод спутниковых геодезических измерений (определений)	0.1	-
561	582003.02	2258362.21	Метод спутниковых геодезических измерений (определений)	0.1	-

Сведения о местоположении границ объекта					
1. Система координат МСК-74, зона 2					
2. Сведения о характерных точках границ объекта					
Обозначение характерных точек границ	Координаты, м		Метод определения координат характерной точки	Средняя квадратическая погрешность положения характерной точки (Mt), м	Описание обозначения точки на местности (при наличии)
	X	Y			
562	582016.27	2258383.17	Метод спутниковых геодезических измерений (определений)	0.1	-
563	582029.29	2258403.75	Метод спутниковых геодезических измерений (определений)	0.1	-
564	582041.52	2258423.08	Метод спутниковых геодезических измерений (определений)	0.1	-
565	582052.46	2258440.38	Метод спутниковых геодезических измерений (определений)	0.1	-
566	582063.39	2258444.96	Метод спутниковых геодезических измерений (определений)	0.1	-
567	582061.59	2258449.30	Метод спутниковых геодезических измерений (определений)	0.1	-
568	582056.84	2258447.30	Метод спутниковых геодезических измерений (определений)	0.1	-
569	582067.35	2258463.90	Метод спутниковых геодезических измерений (определений)	0.1	-
570	582076.86	2258478.92	Метод спутниковых геодезических измерений (определений)	0.1	-
571	582090.00	2258499.68	Метод спутниковых геодезических измерений (определений)	0.1	-
572	582110.69	2258532.69	Метод спутниковых геодезических измерений (определений)	0.1	-
573	582123.99	2258553.91	Метод спутниковых геодезических измерений (определений)	0.1	-
574	582136.90	2258574.51	Метод спутниковых геодезических измерений (определений)	0.1	-
575	582150.83	2258596.73	Метод спутниковых геодезических	0.1	-

Сведения о местоположении границ объекта

1. Система координат МСК-74, зона 2

2. Сведения о характерных точках границ объекта

Обозначение характерных точек границ	Координаты, м		Метод определения координат характерной точки	Средняя квадратическая погрешность положения характерной точки (M _t), м	Описание обозначения точки на местности (при наличии)
	X	Y			
			измерений (определений)		
576	582162.89	2258615.96	Метод спутниковых геодезических измерений (определений)	0.1	-
577	582176.17	2258637.15	Метод спутниковых геодезических измерений (определений)	0.1	-
578	582189.65	2258658.65	Метод спутниковых геодезических измерений (определений)	0.1	-
579	582203.00	2258679.95	Метод спутниковых геодезических измерений (определений)	0.1	-
580	582219.50	2258706.30	Метод спутниковых геодезических измерений (определений)	0.1	-
581	582215.52	2258708.80	Метод спутниковых геодезических измерений (определений)	0.1	-
582	582199.02	2258682.45	Метод спутниковых геодезических измерений (определений)	0.1	-
583	582185.67	2258661.15	Метод спутниковых геодезических измерений (определений)	0.1	-
584	582172.19	2258639.65	Метод спутниковых геодезических измерений (определений)	0.1	-
585	582158.91	2258618.46	Метод спутниковых геодезических измерений (определений)	0.1	-
586	582146.85	2258599.23	Метод спутниковых геодезических измерений (определений)	0.1	-
587	582132.92	2258577.01	Метод спутниковых геодезических измерений (определений)	0.1	-
588	582120.01	2258556.41	Метод спутниковых геодезических измерений (определений)	0.1	-

Сведения о местоположении границ объекта					
1. Система координат МСК-74, зона 2					
2. Сведения о характерных точках границ объекта					
Обозначение характерных точек границ	Координаты, м		Метод определения координат характерной точки	Средняя квадратическая погрешность положения характерной точки (M _t), м	Описание обозначения точки на местности (при наличии)
	X	Y			
589	582106.71	2258535.19	Метод спутниковых геодезических измерений (определений)	0.1	-
590	582087.26	2258504.17	Метод спутниковых геодезических измерений (определений)	0.1	-
591	582061.63	2258520.08	Метод спутниковых геодезических измерений (определений)	0.1	-
592	582037.15	2258535.27	Метод спутниковых геодезических измерений (определений)	0.1	-
593	582012.78	2258550.39	Метод спутниковых геодезических измерений (определений)	0.1	-
594	582031.87	2258581.21	Метод спутниковых геодезических измерений (определений)	0.1	-
595	582045.18	2258602.70	Метод спутниковых геодезических измерений (определений)	0.1	-
596	582060.93	2258628.15	Метод спутниковых геодезических измерений (определений)	0.1	-
597	582056.93	2258630.63	Метод спутниковых геодезических измерений (определений)	0.1	-
598	582041.18	2258605.18	Метод спутниковых геодезических измерений (определений)	0.1	-
599	582027.87	2258583.69	Метод спутниковых геодезических измерений (определений)	0.1	-
600	582008.78	2258552.88	Метод спутниковых геодезических измерений (определений)	0.1	-
601	581987.02	2258566.55	Метод спутниковых геодезических измерений (определений)	0.1	-
602	581954.08	2258587.25	Метод спутниковых геодезических	0.1	-

Сведения о местоположении границ объекта					
1. Система координат МСК-74, зона 2					
2. Сведения о характерных точках границ объекта					
Обозначение характерных точек границ	Координаты, м		Метод определения координат характерной точки	Средняя квадратическая погрешность положения характерной точки (M _t), м	Описание обозначения точки на местности (при наличии)
	X	Y			
			измерений (определений)		
603	581928.13	2258603.55	Метод спутниковых геодезических измерений (определений)	0.1	-
604	581902.03	2258619.95	Метод спутниковых геодезических измерений (определений)	0.1	-
605	581912.81	2258637.57	Метод спутниковых геодезических измерений (определений)	0.1	-
606	581925.43	2258658.19	Метод спутниковых геодезических измерений (определений)	0.1	-
607	581940.14	2258682.21	Метод спутниковых геодезических измерений (определений)	0.1	-
608	581956.35	2258707.86	Метод спутниковых геодезических измерений (определений)	0.1	-
609	581974.00	2258735.79	Метод спутниковых геодезических измерений (определений)	0.1	-
610	581984.87	2258753.00	Метод спутниковых геодезических измерений (определений)	0.1	-
611	581996.65	2258771.63	Метод спутниковых геодезических измерений (определений)	0.1	-
612	582010.56	2258793.64	Метод спутниковых геодезических измерений (определений)	0.1	-
613	582024.37	2258815.50	Метод спутниковых геодезических измерений (определений)	0.1	-
614	582055.50	2258796.44	Метод спутниковых геодезических измерений (определений)	0.1	-
615	582078.95	2258782.12	Метод спутниковых геодезических измерений (определений)	0.1	-

Сведения о местоположении границ объекта					
1. Система координат МСК-74, зона 2					
2. Сведения о характерных точках границ объекта					
Обозначение характерных точек границ	Координаты, м		Метод определения координат характерной точки	Средняя квадратическая погрешность положения характерной точки (M _t), м	Описание обозначения точки на местности (при наличии)
	X	Y			
616	582081.41	2258786.12	Метод спутниковых геодезических измерений (определений)	0.1	-
617	582057.96	2258800.44	Метод спутниковых геодезических измерений (определений)	0.1	-
618	582025.39	2258820.39	Метод спутниковых геодезических измерений (определений)	0.1	-
619	582010.70	2258847.92	Метод спутниковых геодезических измерений (определений)	0.1	-
620	581995.92	2258875.64	Метод спутниковых геодезических измерений (определений)	0.1	-
621	581980.29	2258904.94	Метод спутниковых геодезических измерений (определений)	0.1	-
622	581965.45	2258932.65	Метод спутниковых геодезических измерений (определений)	0.1	-
623	581948.52	2258964.25	Метод спутниковых геодезических измерений (определений)	0.1	-
624	581932.19	2258994.75	Метод спутниковых геодезических измерений (определений)	0.1	-
479	581913.43	2259029.78	Метод спутниковых геодезических измерений (определений)	0.1	-
					-
625	581900.13	2258615.58	Метод спутниковых геодезических измерений (определений)	0.1	-
626	581894.40	2258597.51	Метод спутниковых геодезических измерений (определений)	0.1	-
627	581869.75	2258611.76	Метод спутниковых геодезических измерений (определений)	0.1	-
628	581845.53	2258572.36	Метод спутниковых	0.1	-

Сведения о местоположении границ объекта					
1. Система координат МСК-74, зона 2					
2. Сведения о характерных точках границ объекта					
Обозначение характерных точек границ	Координаты, м		Метод определения координат характерной точки	Средняя квадратическая погрешность положения характерной точки (M _t), м	Описание обозначения точки на местности (при наличии)
	X	Y			
			геодезических измерений (определений)		
629	581824.40	2258538.00	Метод спутниковых геодезических измерений (определений)	0.1	-
630	581810.87	2258516.00	Метод спутниковых геодезических измерений (определений)	0.1	-
631	581785.29	2258474.40	Метод спутниковых геодезических измерений (определений)	0.1	-
632	581759.12	2258431.85	Метод спутниковых геодезических измерений (определений)	0.1	-
633	581773.42	2258418.17	Метод спутниковых геодезических измерений (определений)	0.1	-
634	581799.27	2258393.42	Метод спутниковых геодезических измерений (определений)	0.1	-
635	581818.36	2258375.13	Метод спутниковых геодезических измерений (определений)	0.1	-
636	581832.34	2258361.76	Метод спутниковых геодезических измерений (определений)	0.1	-
637	581851.65	2258343.28	Метод спутниковых геодезических измерений (определений)	0.1	-
638	581866.69	2258328.89	Метод спутниковых геодезических измерений (определений)	0.1	-
639	581881.45	2258352.31	Метод спутниковых геодезических измерений (определений)	0.1	-
640	581894.98	2258373.79	Метод спутниковых геодезических измерений (определений)	0.1	-
641	581905.61	2258390.65	Метод спутниковых геодезических измерений	0.1	-

Сведения о местоположении границ объекта					
1. Система координат МСК-74, зона 2					
2. Сведения о характерных точках границ объекта					
Обозначение характерных точек границ	Координаты, м		Метод определения координат характерной точки	Средняя квадратическая погрешность положения характерной точки (Mt), м	Описание обозначения точки на местности (при наличии)
	X	Y			
			(определений)		
642	581884.82	2258402.63	Метод спутниковых геодезических измерений (определений)	0.1	-
643	581887.18	2258406.71	Метод спутниковых геодезических измерений (определений)	0.1	-
644	581908.10	2258394.65	Метод спутниковых геодезических измерений (определений)	0.1	-
645	581920.40	2258414.52	Метод спутниковых геодезических измерений (определений)	0.1	-
646	581932.56	2258434.17	Метод спутниковых геодезических измерений (определений)	0.1	-
647	581907.12	2258440.16	Метод спутниковых геодезических измерений (определений)	0.1	-
648	581921.49	2258462.63	Метод спутниковых геодезических измерений (определений)	0.1	-
649	581925.45	2258460.11	Метод спутниковых геодезических измерений (определений)	0.1	-
650	581914.64	2258443.22	Метод спутниковых геодезических измерений (определений)	0.1	-
651	581935.20	2258438.38	Метод спутниковых геодезических измерений (определений)	0.1	-
652	581947.81	2258457.98	Метод спутниковых геодезических измерений (определений)	0.1	-
653	581960.06	2258477.01	Метод спутниковых геодезических измерений (определений)	0.1	-
654	581941.29	2258495.27	Метод спутниковых геодезических измерений (определений)	0.1	-
655	581944.57	2258498.65	Метод спутниковых	0.1	-

Сведения о местоположении границ объекта					
1. Система координат МСК-74, зона 2					
2. Сведения о характерных точках границ объекта					
Обозначение характерных точек границ	Координаты, м		Метод определения координат характерной точки	Средняя квадратическая погрешность положения характерной точки (M _t), м	Описание обозначения точки на местности (при наличии)
	X	Y			
			геодезических измерений (определений)		
656	581966.10	2258477.71	Метод спутниковых геодезических измерений (определений)	0.1	-
657	581951.77	2258455.44	Метод спутниковых геодезических измерений (определений)	0.1	-
658	581938.28	2258434.47	Метод спутниковых геодезических измерений (определений)	0.1	-
659	581924.40	2258412.04	Метод спутниковых геодезических измерений (определений)	0.1	-
660	581910.89	2258390.22	Метод спутниковых геодезических измерений (определений)	0.1	-
661	581898.96	2258371.29	Метод спутниковых геодезических измерений (определений)	0.1	-
662	581885.43	2258349.81	Метод спутниковых геодезических измерений (определений)	0.1	-
663	581870.14	2258325.55	Метод спутниковых геодезических измерений (определений)	0.1	-
664	581895.12	2258301.23	Метод спутниковых геодезических измерений (определений)	0.1	-
665	581913.60	2258283.24	Метод спутниковых геодезических измерений (определений)	0.1	-
666	581932.12	2258265.20	Метод спутниковых геодезических измерений (определений)	0.1	-
667	581936.21	2258265.37	Метод спутниковых геодезических измерений (определений)	0.1	-
668	581952.89	2258291.75	Метод спутниковых геодезических измерений	0.1	-

Сведения о местоположении границ объекта					
1. Система координат МСК-74, зона 2					
2. Сведения о характерных точках границ объекта					
Обозначение характерных точек границ	Координаты, м		Метод определения координат характерной точки	Средняя квадратическая погрешность положения характерной точки (Mt), м	Описание обозначения точки на местности (при наличии)
	X	Y			
			(определений)		
669	581961.28	2258305.01	Метод спутниковых геодезических измерений (определений)	0.1	-
670	581973.92	2258325.00	Метод спутниковых геодезических измерений (определений)	0.1	-
671	581986.64	2258345.12	Метод спутниковых геодезических измерений (определений)	0.1	-
672	581999.04	2258364.73	Метод спутниковых геодезических измерений (определений)	0.1	-
673	582012.29	2258385.69	Метод спутниковых геодезических измерений (определений)	0.1	-
674	582025.31	2258406.27	Метод спутниковых геодезических измерений (определений)	0.1	-
675	582037.54	2258425.60	Метод спутниковых геодезических измерений (определений)	0.1	-
676	582048.87	2258443.52	Метод спутниковых геодезических измерений (определений)	0.1	-
677	582063.37	2258466.42	Метод спутниковых геодезических измерений (определений)	0.1	-
678	582072.88	2258481.44	Метод спутниковых геодезических измерений (определений)	0.1	-
679	582084.75	2258500.19	Метод спутниковых геодезических измерений (определений)	0.1	-
680	582059.15	2258516.08	Метод спутниковых геодезических измерений (определений)	0.1	-
681	582034.67	2258531.27	Метод спутниковых геодезических измерений (определений)	0.1	-
682	582008.30	2258547.63	Метод спутниковых	0.1	-

Сведения о местоположении границ объекта					
1. Система координат МСК-74, зона 2					
2. Сведения о характерных точках границ объекта					
Обозначение характерных точек границ	Координаты, м		Метод определения координат характерной точки	Средняя квадратическая погрешность положения характерной точки (M _t), м	Описание обозначения точки на местности (при наличии)
	X	Y			
			геодезических измерений (определений)		
683	581984.52	2258562.57	Метод спутниковых геодезических измерений (определений)	0.1	-
684	581951.58	2258583.27	Метод спутниковых геодезических измерений (определений)	0.1	-
685	581925.63	2258599.57	Метод спутниковых геодезических измерений (определений)	0.1	-
625	581900.13	2258615.58	Метод спутниковых геодезических измерений (определений)	0.1	-
					-
686	582319.12	2259459.91	Метод спутниковых геодезических измерений (определений)	0.1	-
687	582315.48	2259456.93	Метод спутниковых геодезических измерений (определений)	0.1	-
688	582334.82	2259433.24	Метод спутниковых геодезических измерений (определений)	0.1	-
689	582359.93	2259402.58	Метод спутниковых геодезических измерений (определений)	0.1	-
690	582390.96	2259364.67	Метод спутниковых геодезических измерений (определений)	0.1	-
691	582412.41	2259380.87	Метод спутниковых геодезических измерений (определений)	0.1	-
692	582446.12	2259406.36	Метод спутниковых геодезических измерений (определений)	0.1	-
693	582473.78	2259427.27	Метод спутниковых геодезических измерений (определений)	0.1	-
694	582509.30	2259451.53	Метод спутниковых геодезических	0.1	-

Сведения о местоположении границ объекта					
1. Система координат МСК-74, зона 2					
2. Сведения о характерных точках границ объекта					
Обозначение характерных точек границ	Координаты, м		Метод определения координат характерной точки	Средняя квадратическая погрешность положения характерной точки (M _t), м	Описание обозначения точки на местности (при наличии)
	X	Y			
			измерений (определений)		
695	582543.15	2259451.63	Метод спутниковых геодезических измерений (определений)	0.1	-
696	582568.11	2259423.91	Метод спутниковых геодезических измерений (определений)	0.1	-
697	582586.23	2259403.79	Метод спутниковых геодезических измерений (определений)	0.1	-
698	582595.78	2259393.19	Метод спутниковых геодезических измерений (определений)	0.1	-
699	582596.72	2259382.93	Метод спутниковых геодезических измерений (определений)	0.1	-
700	582594.55	2259359.18	Метод спутниковых геодезических измерений (определений)	0.1	-
701	582579.87	2259328.55	Метод спутниковых геодезических измерений (определений)	0.1	-
702	582563.63	2259294.64	Метод спутниковых геодезических измерений (определений)	0.1	-
703	582546.96	2259259.83	Метод спутниковых геодезических измерений (определений)	0.1	-
704	582561.23	2259222.48	Метод спутниковых геодезических измерений (определений)	0.1	-
705	582570.62	2259197.93	Метод спутниковых геодезических измерений (определений)	0.1	-
706	582552.26	2259177.60	Метод спутниковых геодезических измерений (определений)	0.1	-
707	582529.89	2259152.82	Метод спутниковых геодезических измерений (определений)	0.1	-

Сведения о местоположении границ объекта					
1. Система координат МСК-74, зона 2					
2. Сведения о характерных точках границ объекта					
Обозначение характерных точек границ	Координаты, м		Метод определения координат характерной точки	Средняя квадратическая погрешность положения характерной точки (Mt), м	Описание обозначения точки на местности (при наличии)
	X	Y			
708	582525.77	2259144.94	Метод спутниковых геодезических измерений (определений)	0.1	-
709	582523.39	2259145.11	Метод спутниковых геодезических измерений (определений)	0.1	-
710	582507.20	2259145.35	Метод спутниковых геодезических измерений (определений)	0.1	-
711	582538.51	2259171.20	Метод спутниковых геодезических измерений (определений)	0.1	-
712	582535.53	2259174.84	Метод спутниковых геодезических измерений (определений)	0.1	-
713	582499.26	2259144.91	Метод спутниковых геодезических измерений (определений)	0.1	-
714	582472.48	2259113.71	Метод спутниковых геодезических измерений (определений)	0.1	-
715	582445.92	2259082.71	Метод спутниковых геодезических измерений (определений)	0.1	-
716	582406.65	2259106.42	Метод спутниковых геодезических измерений (определений)	0.1	-
717	582381.92	2259066.55	Метод спутниковых геодезических измерений (определений)	0.1	-
718	582385.92	2259064.07	Метод спутниковых геодезических измерений (определений)	0.1	-
719	582408.19	2259100.00	Метод спутниковых геодезических измерений (определений)	0.1	-
720	582443.13	2259078.91	Метод спутниковых геодезических измерений (определений)	0.1	-
721	582423.42	2259048.36	Метод спутниковых геодезических	0.1	-

Сведения о местоположении границ объекта					
1. Система координат МСК-74, зона 2					
2. Сведения о характерных точках границ объекта					
Обозначение характерных точек границ	Координаты, м		Метод определения координат характерной точки	Средняя квадратическая погрешность положения характерной точки (M _t), м	Описание обозначения точки на местности (при наличии)
	X	Y			
			измерений (определений)		
722	582427.36	2259045.82	Метод спутниковых геодезических измерений (определений)	0.1	-
723	582448.28	2259078.25	Метод спутниковых геодезических измерений (определений)	0.1	-
724	582476.04	2259110.65	Метод спутниковых геодезических измерений (определений)	0.1	-
725	582501.81	2259140.72	Метод спутниковых геодезических измерений (определений)	0.1	-
726	582523.19	2259140.41	Метод спутниковых геодезических измерений (определений)	0.1	-
727	582528.51	2259140.02	Метод спутниковых геодезических измерений (определений)	0.1	-
728	582533.77	2259150.12	Метод спутниковых геодезических измерений (определений)	0.1	-
729	582555.74	2259174.44	Метод спутниковых геодезических измерений (определений)	0.1	-
730	582576.04	2259196.91	Метод спутниковых геодезических измерений (определений)	0.1	-
731	582565.63	2259224.16	Метод спутниковых геодезических измерений (определений)	0.1	-
732	582552.08	2259259.63	Метод спутниковых геодезических измерений (определений)	0.1	-
733	582567.87	2259292.60	Метод спутниковых геодезических измерений (определений)	0.1	-
734	582584.11	2259326.51	Метод спутниковых геодезических измерений (определений)	0.1	-

Сведения о местоположении границ объекта

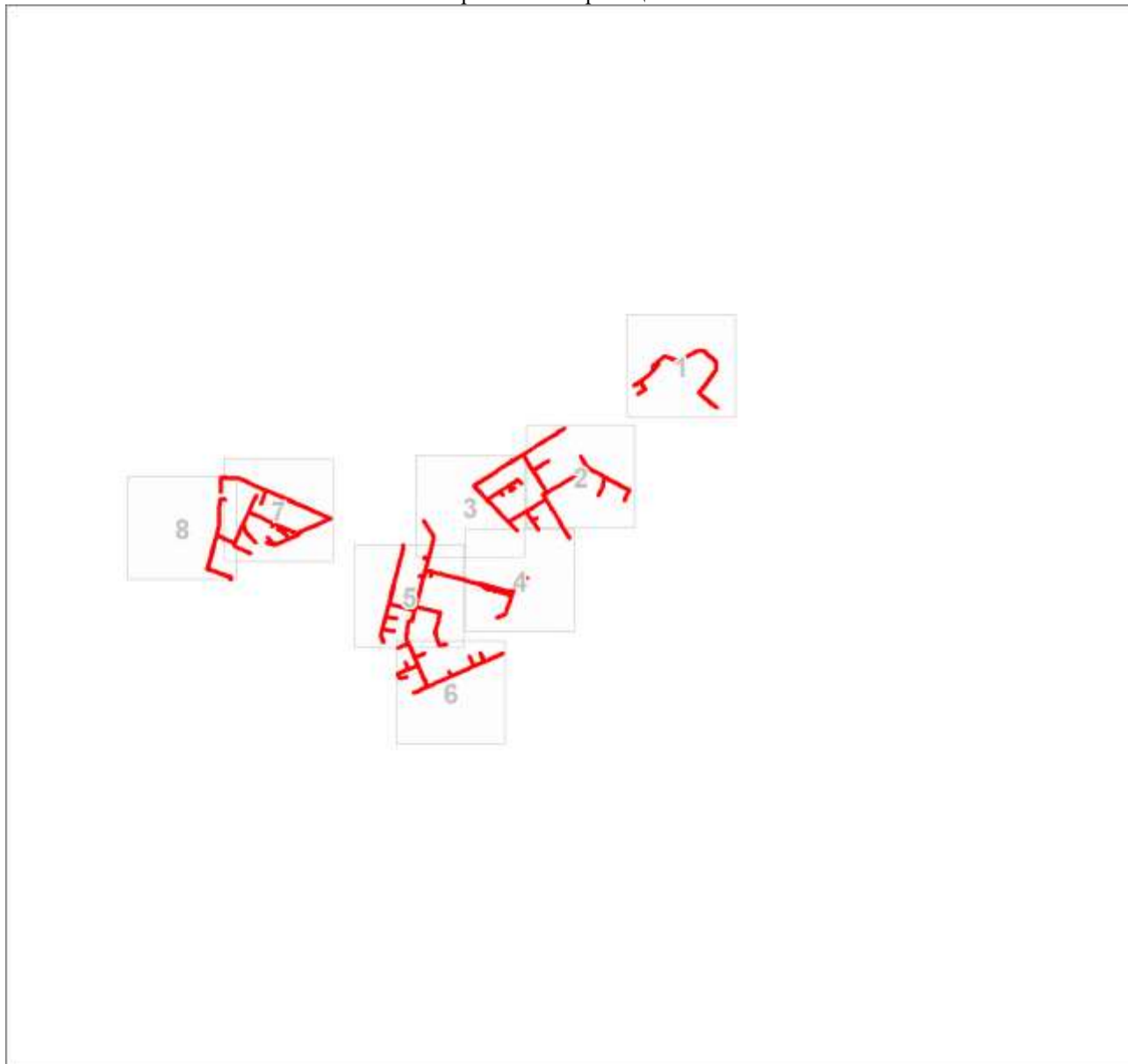
1. Система координат МСК-74, зона 2

2. Сведения о характерных точках границ объекта

Обозначение характерных точек границ	Координаты, м		Метод определения координат характерной точки	Средняя квадратическая погрешность положения характерной точки (Mt), м	Описание обозначения точки на местности (при наличии)
	X	Y			
735	582599.15	2259357.92	Метод спутниковых геодезических измерений (определений)	0.1	-
736	582601.44	2259382.93	Метод спутниковых геодезических измерений (определений)	0.1	-
737	582600.32	2259395.17	Метод спутниковых геодезических измерений (определений)	0.1	-
738	582589.73	2259406.93	Метод спутниковых геодезических измерений (определений)	0.1	-
739	582571.61	2259427.05	Метод спутниковых геодезических измерений (определений)	0.1	-
740	582545.23	2259456.33	Метод спутниковых геодезических измерений (определений)	0.1	-
741	582507.84	2259456.23	Метод спутниковых геодезических измерений (определений)	0.1	-
742	582471.04	2259431.09	Метод спутниковых геодезических измерений (определений)	0.1	-
743	582443.28	2259410.10	Метод спутниковых геодезических измерений (определений)	0.1	-
744	582409.57	2259384.61	Метод спутниковых геодезических измерений (определений)	0.1	-
745	582391.74	2259371.15	Метод спутниковых геодезических измерений (определений)	0.1	-
746	582363.57	2259405.56	Метод спутниковых геодезических измерений (определений)	0.1	-
747	582338.46	2259436.22	Метод спутниковых геодезических измерений (определений)	0.1	-
686	582319.12	2259459.91	Метод спутниковых геодезических	0.1	-










План границ объекта

Обзорная схема границ объекта



Масштаб 1:32706

Используемые условные знаки и обозначения:

-  Граница публичного сервитута
-  ось ВЛ
-  обозначение и номер опоры
-  обозначение характерной точки границы охранной зоны
-  граница земельного участка, установленная в соответствии с требованиями федерального законодательства, включенная в ЕГРН
-  граница кадастрового квартала
-  номер кадастрового квартала
-  кадастровый номер земельного участка, сведения о котором имеются в ЕГРН
-  местоположение (ориентир)

Подпись _____ Морева М. О.

Дата 11 октября 2024 г.

Место для оттиска печати (при наличии) лица, составившего описание местоположения границ объекта

План границ объекта

Выносной лист № 1



Масштаб 1:3000

Используемые условные знаки и обозначения:

Условные обозначения представлены на листе 59

Подпись

Морева М. О.

Дата 11 октября 2024 г.

Место для оттиска печати (при наличии) лица, составившего описание местоположения границ объекта



Раздел 4

План границ объекта

Выносной лист № 2



Масштаб 1:3000

Используемые условные знаки и обозначения:

Условные обозначения представлены на листе 59

Подпись

Морева М. О.

Дата 11 октября 2024 г.

Место для оттиска печати (при наличии) лица, составившего описание местоположения границ объекта



Раздел 4

План границ объекта

Выносной лист № 3



Масштаб 1:3000

Используемые условные знаки и обозначения:

Условные обозначения представлены на листе 59

Подпись

Морева М. О.

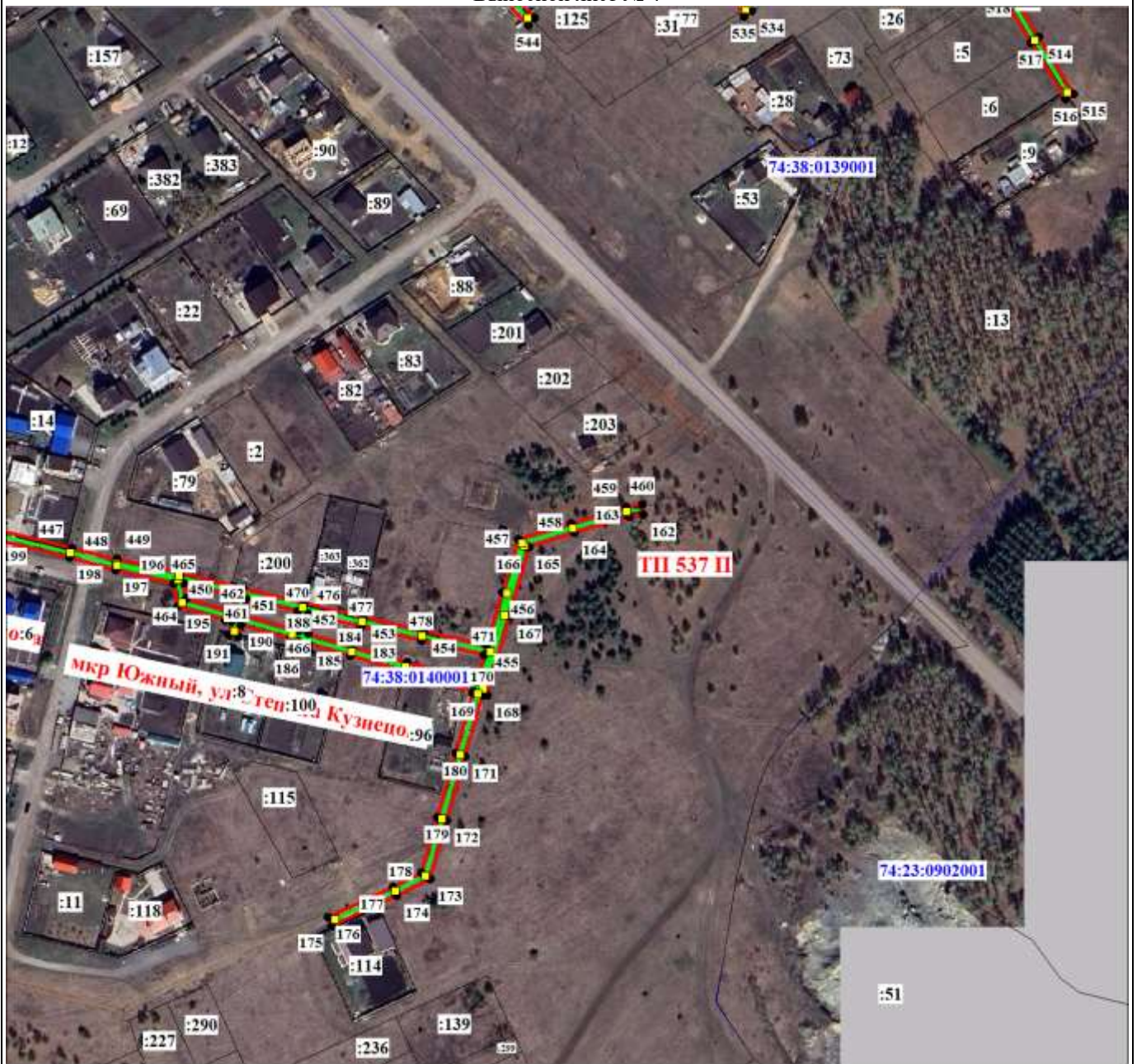
Дата 11 октября 2024 г.

Место для оттиска печати (при наличии) лица, составившего описание местоположения границ объекта



План границ объекта

Выносной лист № 4



Масштаб 1:3000

Используемые условные знаки и обозначения:

Условные обозначения представлены на листе 59

Подпись

Морева М. О.

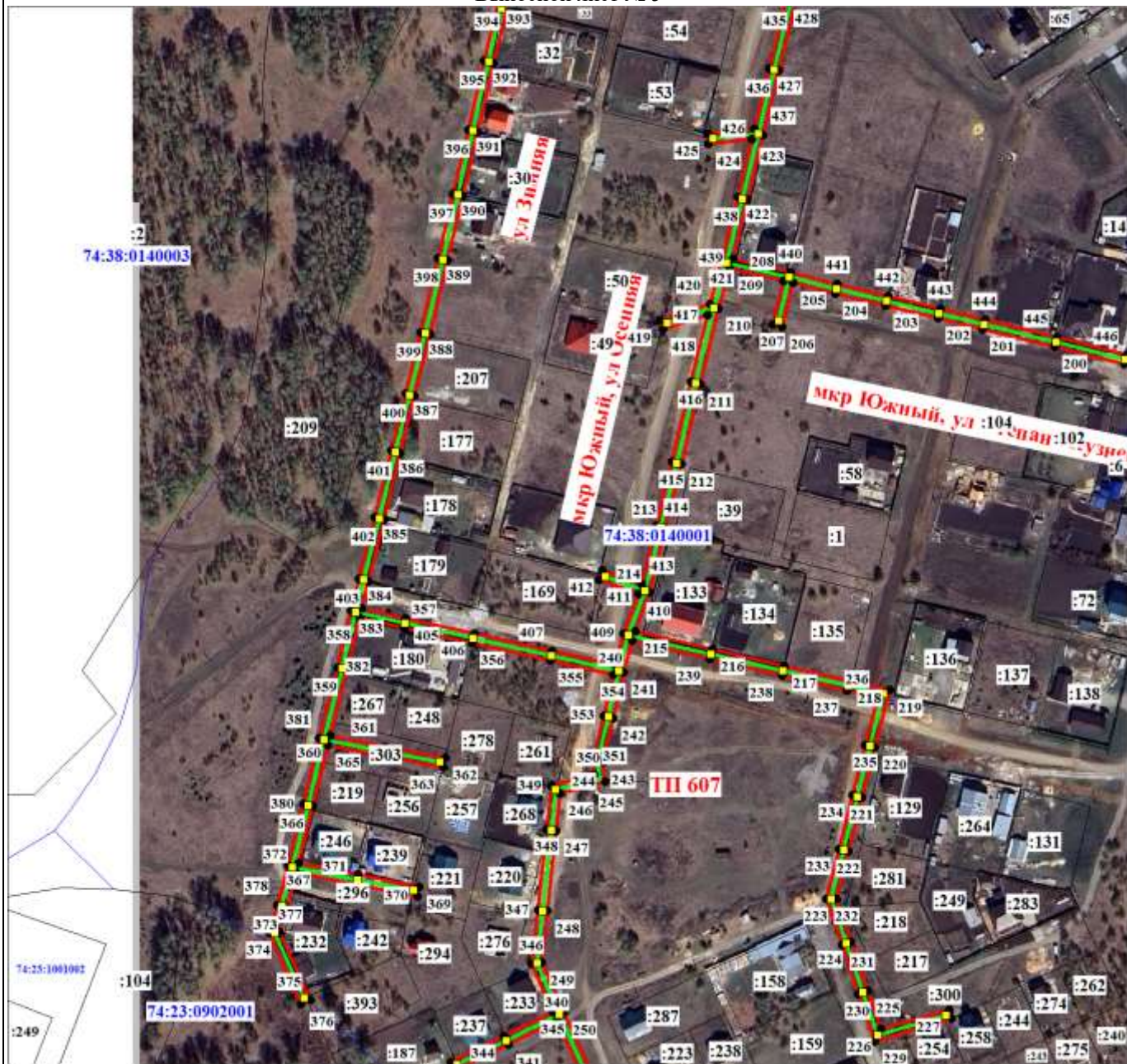
Дата 11 октября 2024 г.

Место для оттиска печати (при наличии) лица, составившего описание местоположения границ объекта



План границ объекта

Выносной лист № 5



Масштаб 1:3000

Используемые условные знаки и обозначения:

Условные обозначения представлены на листе 59

Подпись _____ Морева М. О.

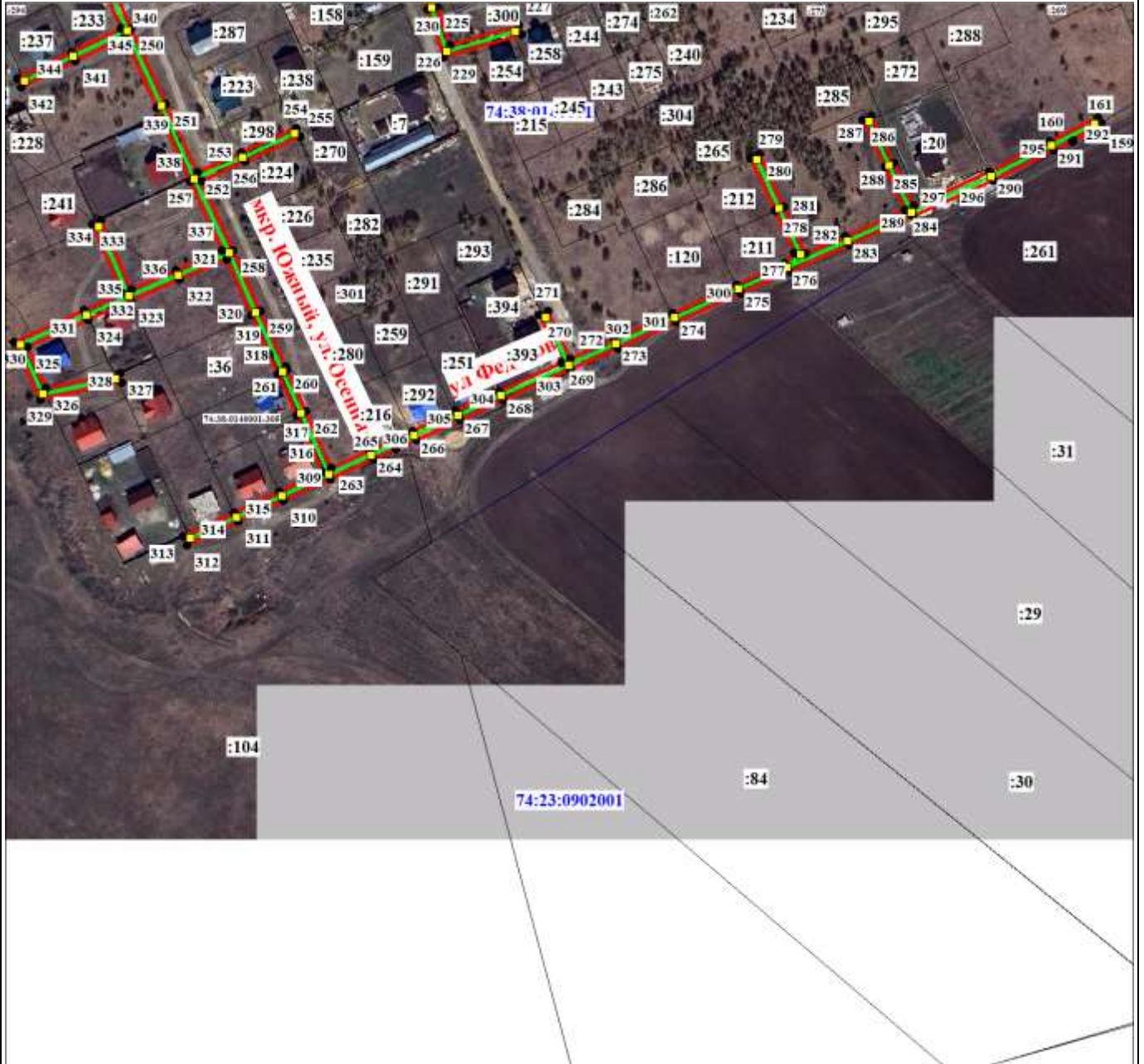
Дата 11 октября 2024 г.

Место для оттиска печати (при наличии) лица, составившего описание местоположения границ объекта



План границ объекта

Выносной лист № 6



Масштаб 1:3000

Используемые условные знаки и обозначения:

Условные обозначения представлены на листе 59

Подпись _____ Морева М. О.

Дата 11 октября 2024 г.

Место для оттиска печати (при наличии) лица, составившего описание местоположения границ объекта



План границ объекта

Выносной лист № 7



Масштаб 1:3000

Используемые условные знаки и обозначения:

Условные обозначения представлены на листе 59

Подпись

Морева М. О.

Дата 11 октября 2024 г.

Место для оттиска печати (при наличии) лица, составившего описание местоположения границ объекта



План границ объекта

Выносной лист № 8



Масштаб 1:3000

Используемые условные знаки и обозначения:

Условные обозначения представлены на листе 59

Подпись

Морева М. О.

Дата 11 октября 2024 г.

Место для оттиска печати (при наличии) лица, составившего описание местоположения границ объекта



Текстовое описание местоположения границ объекта		
Прохождение границы		Описание прохождения границы
от точки	до точки	
1	2	3
-	-	-